

## Soporte doble para monitores Modelo: DLB851D2

### Guía de instalación



**Incluye:**

**Tornillos:**

- A (8 pzas) M4x12 mm
- B (8 pzas) M5x12 mm
- C (3 pzas) M6x12 mm
- D (16 pzas) Rondanas 1/8 6.5 x 13 mm
- E (1 pza) Llave Allen 4x4
- F (1 pza) Llave Allen 5x5

1. Soporte con dos brazos (1 pza)
2. Base para montaje (1 pza)
3. Protección plástica para presas (2 pzas)
4. Protección plástica para escritorio (1 pza)
5. Carcasa plástica (1 pza)
6. Placa perforada (1 pza)
7. Tornillo para la base del soporte (1 pza)
8. Protección plástica (1 pza)
9. Prensa (1 pza)
10. Perilla (1 pza)
11. Placa de montaje VESA (2 pza)
12. Pinza para cables (2 pza)

Este producto requiere de un destornillador con punta de cruz.  
 Al final de la llave Allen 5X5 (F) podrá encontrarlo incluido.

## PASO 2-B Instalación 2: Fijo



1. Nota: Asegúrese que la punta del tornillo prevalezca hacia abajo.
2. Nota: Asegúrese que la punta del tornillo prevalezca hacia abajo.
3. Nota: Tamaño del orificio: 0.85 cm de diámetro.
4. Nota: Tamaño del orificio: 0.85 cm de diámetro.

Para escritorios espesor 2.5-10 cm

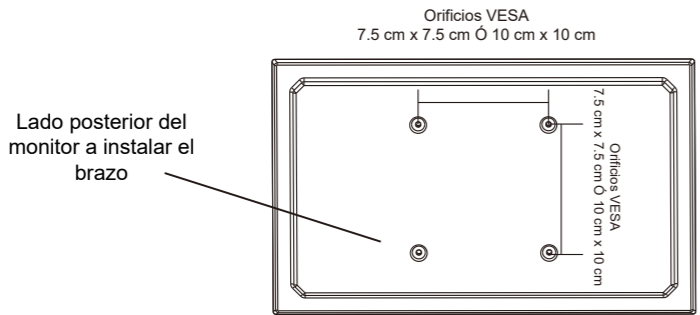
Ajuste

1. Coloque el brazo doble de forma vertical, luego tome la placa perforada (6) y coloque sobre el espacio central el tornillo (7) hasta la base, revise que no se salga. Asegure el brazo doble a la placa y el tornillo en la superficie baja del brazo usando los tornillos (C), para asegurarlos ocupe la llave allen (E) hasta que el soporte permanezca firme.
2. Gire el soporte doble dejando a la vista la prensa. Coloque sobre la misma la protección plástica (4) cubriendo la placa y los tornillos.
3. Con ayuda de un taladro (no incluido), deberá de realizar un orificio en el escritorio de 8.5 mm de diámetro. Luego, introduzca el tornillo de la prensa en el orificio (7 cm de largo).
4. Para asegurar la prensa, ocupe la protección plástica (8) y la prensa (9).
5. Inserte en el tornillo la base de la prensa (paso 4), seguida la perilla (10) y enrózquela manteniendo la goma sobre el escritorio para evitar que este se raye. Finalmente, fije el soporte doble al escritorio ajustando con la perilla, revise que el soporte se mantenga fijo para prevenir accidentes.

## PASO 1

Prepare antes de instalar los monitores

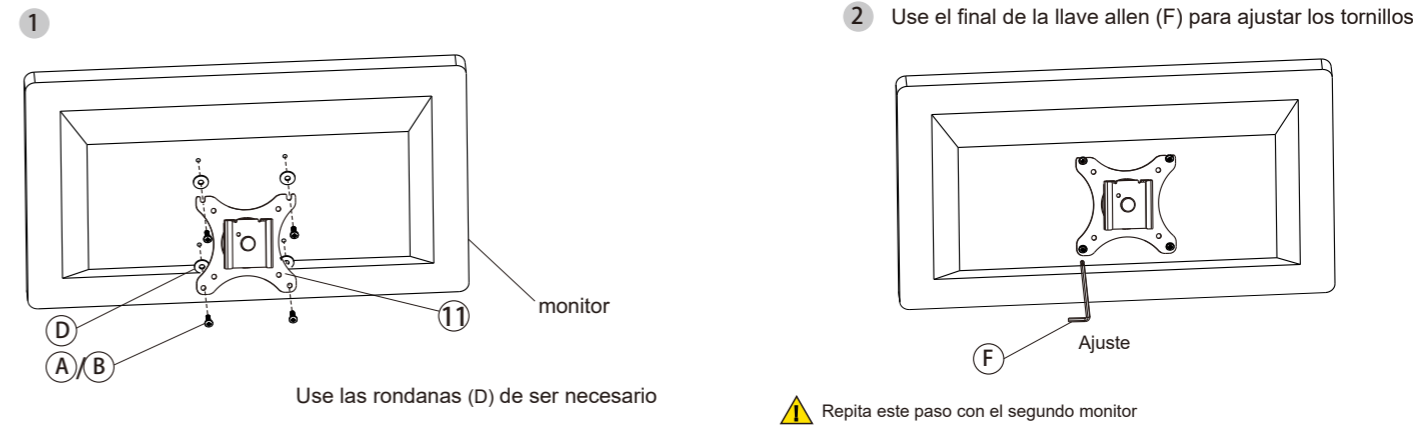
1. Asegúrese que sus monitores cuenten con los orificios VESA de la medida 10x10cm o 7.5x7.5 cm si no cuenta con estos, el soporte no puede ser instalado.
2. Con cuidado, retire las bases fijas originales de los monitores. Tenga cuidado de no rayar las pantallas.



## PASO 3

Fijación del monitor al plato del brazo

1. Prepare el monitor, por ello, revise la placa de montaje VESA sobre su monitor verificando las distancias en las cuales pueden ser aptas para unir con los tornillos A ó B, ocupe las rondanas (D) en caso de ser necesario para mayor fijación colocandolas antes de la placa de montaje VESA, finalmente coloque los tornillos A ó B.
2. Finalmente use el final de la llave allen (F) para poder ajustar los tornillos (punta de destornillador de cruz).



## PASO 2-A

Instalación 1

Seleccione el ancho de la base para montaje de acuerdo con el grosor del escritorio

**Precaución**  
 Asegúrese en que la base quede totalmente fijada en la superficie del escritorio cuidando que no haya hueco alguno entre la base y la superficie

Escritorio

4x4mm  
 Ocupa la llave Allen E

1. Fije el brazo(1) a la base para montaje (2) usando los tornillos C en los espacios ubicados entre la base y el brazo. Asegure con la llave Allen E para mayor soporte y duración. Revise que el brazo y la base se encuentren fijos.
2. Coloque la protección plástica sobre la parte superior de la base para montaje. Presione suavemente asegurándose que al alzar el soporte doble para monitores no se caiga la protección.
3. Ahora coloque las protecciones plásticas a la parte superior de las presas (estas piezas ayudarán a fijar su base para montaje al escritorio) asegúrese que las protecciones cubran totalmente la circunferencia de las presas.
4. Acomode la base para montaje sobre su escritorio, usando las presas asegure su soporte doble al escritorio. Una vez listo, coloque la carcasa plástica a la base cercana al escritorio hasta escuchar un clic.

Para escritorios con espesor de 2 cm - 6 cm

Ajuste

## PASO 4

Instalación de los monitores a los brazos

1. Identifique el soporte del brazo porta monitor (se encuentra en la parte superior del mismo), y acomode los laterales del plato del soporte doble al brazo.
2. Cuando estos estén alineados, deslice suavemente el monitor dejando que el plato y el soporte se unan hasta escuchar un clic, esto significará que ya estará unido.

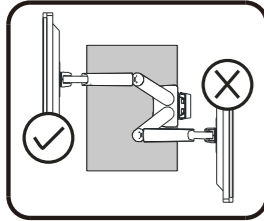
Ajuste

Placa de montaje VESA

Coloque el monitor sobre el soporte del brazo de arriba hacia abajo y asegúrese que se mantenga fijo

## PASO 5

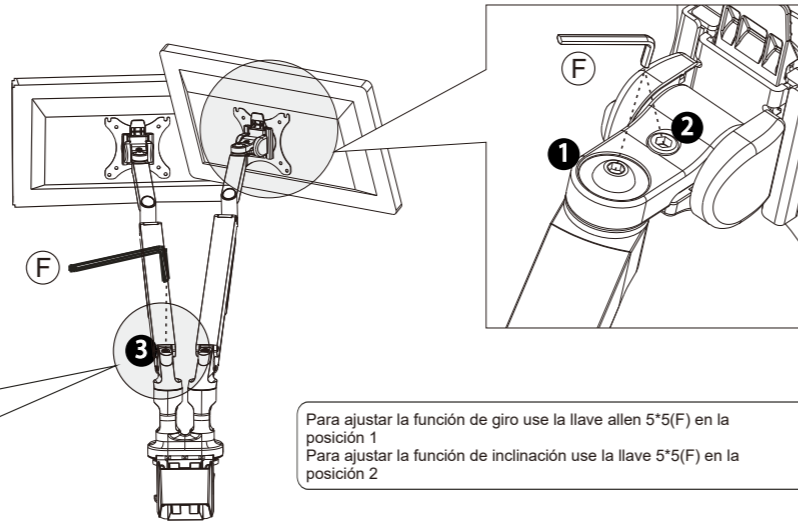
### Ajuste del monitor



**Precaución:** No rote el monitor hacia atrás totalmente para garantizar la seguridad y durabilidad del usuario y el producto

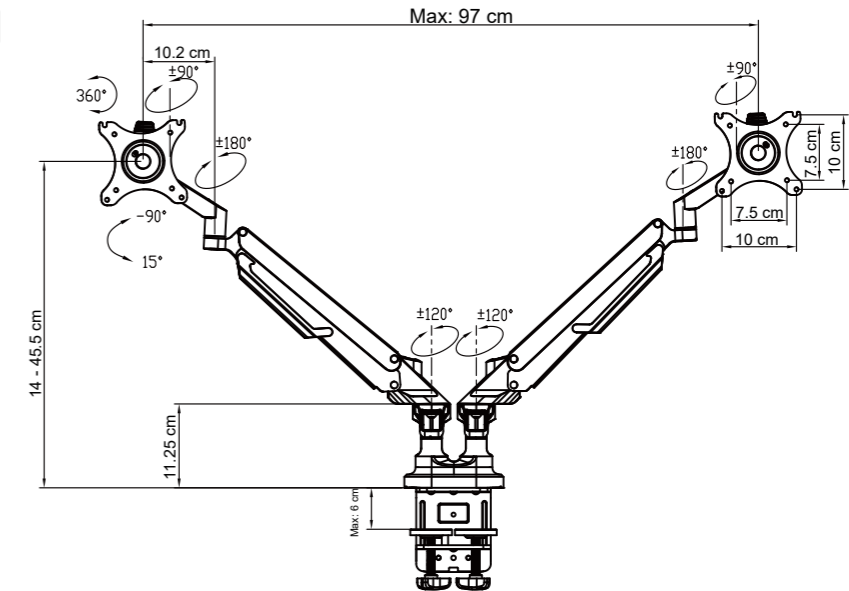
#### ▲ Configuración de fábrica: 5-7kg

Hay que ajustar la altura del soporte doble después de la instalación. Si el monitor no se puede mantener en una altura, utilice la llave Allen F para poder ajustar el tornillo del brazo (3) y así poder hacer que los brazos y el peso del monitor sean iguales y pueda ajustarse a las necesidades del consumidor. Ajuste los tornillos en dirección "-" cuando el monitor este arriba. Para cuando el monitor este hacia abajo, mantenga la posición "+".



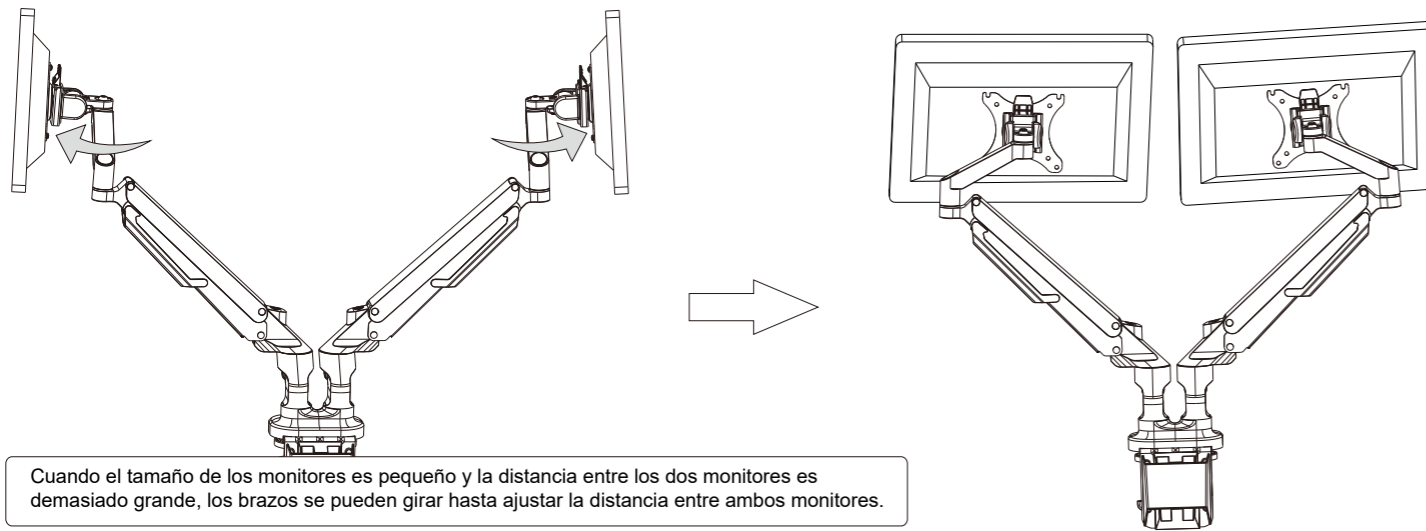
Para ajustar la función de giro use la llave allen 5\*5(F) en la posición 1  
Para ajustar la función de inclinación use la llave 5\*5(F) en la posición 2

## Especificaciones y medidas



## PASO 6

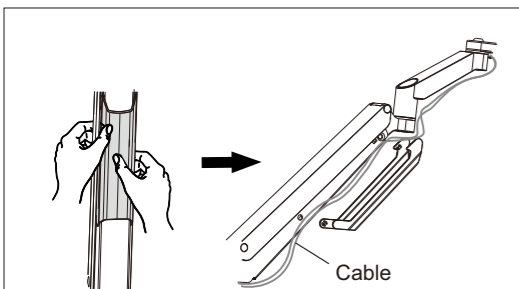
### Ajuste del brazo para rotación



Cuando el tamaño de los monitores es pequeño y la distancia entre los dos monitores es demasiado grande, los brazos se pueden girar hasta ajustar la distancia entre ambos monitores.

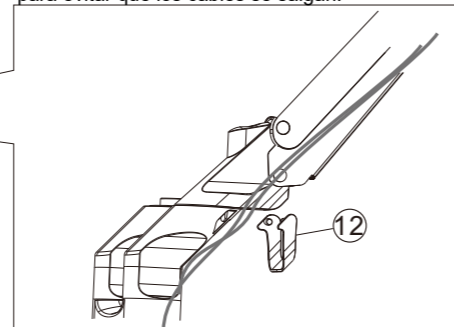
## Organización de los cables

1. Desprenda la tapa del organizador para cables con cuidado (ubicadas sobre los brazos) y coloque en el interior los cables que desea organizar.



2. Utilice la pinza para cables (12) en caso de ser necesario y ubíquela como se muestra a continuación.

Revise que la tapa este cerrada correctamente para evitar que los cables se salgan.



**PRECAUCIÓN**

Este producto contiene piezas pequeñas que pueden provocar asfixia si se ingieren. Mantenga estos productos alejados de niños pequeños.

- Asegúrese de haber leído y comprendido estas instrucciones antes de iniciar la instalación del soporte doble para monitores. Si no esta seguro de algún paso descrito en el presente instructivo, favor de contactarse con un instalador profesional para su asistencia.
- El escritorio o la superficie donde instale el soportedble para monitores, debe ser capaz de soportar el peso de los brazos y las pantallas, de lo contrario deberá de reforzarla.
- Por su seguridad derá usar el equipo de seguridad y las herramientas adecuadas. Se requiere un mínimo de dos personas para esta instalación. Si no se usa el equipo de seguridad, se pueden producir daños a la propiedad, lesiones graves o la muerte.
- Revise la instalación y articulaciones del brazo porta monitor cada dos meses, asegurándose de que la tornillería e instalación se mantenga fija, de lo contrario ajuste con las llaves allen

Este producto fue diseñado para ser instalado en un escritorio. Antes de instalar, asegúrese que la superficie soportará el peso combinado del equipo y los monitores. Nunca exceda la capacidad máxima de carga de 9 kg o de lo contrario puede haber fallas en el equipo o lesiones físicas.

Nota: Este producto es de uso exclusivo interior. Si usa este producto en el exterior, puede provocar fallas en el producto o alguna lesión física.

**Peligro:** Este producto contiene piezas de resorte con gas de alta presión, no exponga al fuego, altas temperaturas o desmontarlo, puede provocar lesiones inesperadas. Los productos obsoletos, pueden ser devueltos al fabricante o entregarse a instituciones profesionales. Para asegurarse del rendimiento de sellado del resorte de gas, se sugiere tener un ajuste completo del brazo superior (con resorte) una o varias veces al mes.