



OLIVARI ➔

OLIVARI 

dal 1911
maniglie
made
in Italy

Dal 1911 Olivari realizza maniglie in Italia, all'interno dei propri stabilimenti, dove si svolge l'intero ciclo produttivo. Partendo da barre in ottone, le maniglie vengono stampate, lavorate, smerigliate, lucidate, cromate e marchiate al laser.

Olivari ha ottenuto le certificazioni ISO 9001 e ISO 14001 e si avvale delle tecnologie più evolute, ma ha mantenuto tutta la sapienza artigianale accumulata in cento anni di storia.

Since 1911 Olivari has been manufacturing handles at its own factories in Italy where the entire production process takes place. Starting with brass billets, the handles are forged, milled, polished, buffed, chrome-plated and hallmarked with a laser.

Olivari has attained ISO 9001 and ISO 14001 certifications.

Though it uses the most advanced technology, Olivari preserves all the artisanal wisdom it has accumulated in 100 years of history.

OLIVARI 



1911-1960

Nei suoi cento e più anni di storia, Olivari si è distinta per la qualità dei prodotti e per la reputazione del marchio. Di generazione in generazione la famiglia Olivari ha tramandato l'attenzione per i dettagli, la ricerca dell'innovazione e soprattutto la passione per il lavoro ben fatto.

Nel 1911 Battista Olivari fonda l'azienda a Borgomanero, in provincia di Novara, dove ancora oggi si trovano gli stabilimenti e dove ancora avviene l'intera produzione delle maniglie.

Nel 1926 la moglie, Antonietta Ramelli gli succede, prendendo in mano le redini dell'azienda di famiglia. È una delle prime donne a capo di un'azienda in Italia: una pioniera dell'imprenditoria al femminile.

Già negli anni Trenta iniziano le prime collaborazioni con i più importanti architetti italiani del tempo: Marcello Piacentini e Gio Ponti.

Dopo la seconda guerra mondiale, l'azienda – passata nel frattempo sotto la guida dei fratelli Ernesto, Ambrogio e Luigi – contribuì alla ricostruzione lavorando fianco a fianco con grandi maestri dell'architettura italiana: collabora con Franco Albini, Ignazio Gardella, Angelo Mangiarotti e i BBPR. Nel frattempo si approfondisce il rapporto

1911-1960

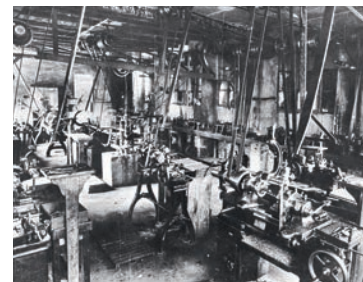
Throughout the 100-plus years of its manufacturing history, Olivari has earned distinction for the quality of its products and the reputation of its brand. From generation to generation, the Olivari family has passed down the attention for detail, the quest for innovation, and above all, a passion for working to high standards.

In 1911, Battista Olivari founded the company in Borgomanero, Novara, where the factory is still located, and where the entire production process of the handles still takes place today.

In 1926, Battista's wife Antonietta Ramelli took over the helm of the family business. She was one of the first women in Italy to head a company, making her a pioneer of female entrepreneurship.

In the 1930s, the company began its first collaborations with the two most important Italian architects at the time, Marcello Piacentini and Gio Ponti.

After World War II, the company, now led by the brothers Ernesto, Ambrogio and Luigi, contributed to the reconstruction, working side by side with the masters of Italian architecture: Franco Albini, Ignazio



con Gio Ponti. Le maniglie, disegnate appositamente per le loro nuove architetture, oggetti pieni di invenzione e di grande eleganza, entrano stabilmente a far parte del catalogo Olivari, tanto che alcune di esse sono tuttora in produzione.

1960-1990

A partire dagli anni Sessanta la Olivari, sempre alla ricerca di soluzioni progettuali nuove, coinvolge i protagonisti dell'allora nascente design italiano dedicandosi a costruire nuovi solidi rapporti di collaborazione: Sergio Asti, Luigi Caccia Dominioni, Joe Colombo, lo studio Monti GPA, Marcello Nizzoli, e molti altri, entrano a far parte del catalogo Olivari.

Sul fronte industriale, decide di dotarsi di una nuova unità produttiva, più ampia e con rinnovati macchinari di pressofusione, per attrezzarsi alla crescita del mercato.

Dalle idee visionarie, aperte al futuro, dei progettisti e dal rapporto stimolante che ne deriva, nascono maniglie innovative dal punto di vista tecnologico e formale. Nel 1959 nacque Bica, la prima maniglia in alluminio anodizzato, e nel 1970 Boma, la prima maniglia in materia

Gardella, Angelo Mangiarotti and BBPR. Work relations with Gio Ponti intensified. The handles they custom designed for their new buildings were highly elegant and inventive objects that became fixtures of the Olivari range, and some are still in production.

1960-1990

In the 1960s, incessantly searching for new design solutions, Olivari began working with the protagonists of the nascent Italian design scene, establishing solid relations with Sergio Asti, Luigi Caccia Dominioni, Joe Colombo, Monti GPA, Marcello Nizzoli and many others whose handles were added to the catalogue.

On the industrial side, the company decided it needed a new, more extensive production plant with cutting-edge die-casting machinery to rise to the challenge of a growing market. The designers' visionary, futuristic ideas and the relevant stimulating work environment led to formally and technically innovative handles. Bica, the first anodised aluminium handle, came out in 1959. Boma, the first plastic handle, was launched in 1970. Both rapidly became best-sellers, bolstering the design world's esteem for the company's reputation.



plastica. Entrambe diventarono rapidamente dei best seller rafforzando la stima e la reputazione dell'azienda nel mondo del progetto.

Negli anni Ottanta l'azienda vede progressivamente l'ingresso della terza generazione della famiglia Olivari: i fratelli Antonio, Giovanni, Giuseppe, Carlo ed Enrico offrono un'ulteriore spinta in avanti sul fronte dell'evoluzione, sia progettuale, sia tecnologica.

1990-2010

Gli anni Novanta sono segnati dalla proficua collaborazione con Alessandro Mendini che promuove la valorizzazione del patrimonio storico aziendale e spinge i fratelli a raccontare la storia Olivari nel libro: *L'architettura presa per mano. La maniglia moderna e la produzione Olivari*.

Si attivano inoltre nuovi prestigiosi contatti: inizia un duraturo rapporto di scambio progettuale e umano con Vico Magistretti, Andrea Branzi, Richard Sapper, Paolo Portoghesi, Oscar Tusquets e Massimo Iosa Ghini.

Nello stesso periodo s'introduce la tecnica della forgiatura a caldo che in pochi anni sostituisce completamente la pressofusione.

In the 1980s, the third generation of the Olivari family progressively came to the fore. The brothers Antonio, Giovanni, Giuseppe, Carlo and Enrico were the company's new blood, and they forged ahead with design-related and technological evolution.

1990-2010

The 1990s were distinguished by the fruitful collaboration with Alessandro Mendini, who promoted the public appreciation of the company's historical heritage. He encouraged the brothers to tell their manufacturing story in the book *L'architettura presa per mano. La maniglia moderna e la produzione Olivari*.

New prestigious contacts arrived with Vico Magistretti, Andrea Branzi, Richard Sapper, Paolo Portoghesi, Oscar Tusquets and Massimo Iosa Ghini, with whom the company established enduring bonds of friendship and design exchange.

At the same time, the technique of hot forging was introduced, and in a few years' time it substituted die-casting entirely.

The 2000s offered the opportunity for another expansion of the



Gli anni Duemila sono l'occasione per un ulteriore ampliamento produttivo; oltre al pieno controllo del ciclo industriale con l'inclusione di tutte le fasi di lavorazione all'interno dell'azienda, compresa la componentistica, si provvede a investire su processi produttivi altamente automatizzati e organizzati secondo le tecnologie più avanzate.

Dalla ricerca di finiture innovative e più sostenibili nascono Biocromo e SuperFinish: finiture con elevatissime prestazioni e rispettose dell'ambiente.

Olivari continua la vocazione a dialogare con il mondo del design e del progetto.

Il confronto con i più noti designer della scena milanese, tra cui Enzo Mari, Rodolfo Dordoni, Piero Lissoni, James Irvine e Patricia Urquiola, si affianca alla collaborazione con i grandi protagonisti dell'architettura contemporanea: Shigeru Ban, Steven Holl, Toyo Ito, Daniel Libeskind, Peter Marino, Dominique Perrault.

Sul tema del prodotto l'Ufficio Tecnico interno studia e lancia tutta una serie di maniglie costruite sul tema geometrico del quadrato: sorprendenti per il mercato, si rivelano un grande successo.

production capabilities. In addition to the full control over the industrial cycle by encompassing all processing phases inside the company, components included, investments were made in highly automated manufacturing techniques, organised according to the most advanced technological insights.

Research on innovative, more sustainable finishes resulted in Biocromo and SuperFinish, with very elevated performance factors and respect for the environment.

Olivari proceeded to follow its vocation for dialogue with the world of design and architecture. Exchange with the most famous designers on the Milan scene – Enzo Mari, Rodolfo Dordoni, Piero Lissoni, James Irvine and Patricia Urquiola – was flanked by collaboration with the great masters of contemporary architecture – Shigeru Ban, Steven Holl, Toyo Ito, Daniel Libeskind, Peter Marino and Dominique Perrault.

Olivari's internal technical department presented the results of a study based on the geometric figure of the square. These handles were launched to great commercial success and acclaimed for their novelty.



2010-2017

Gli anni Duemiladieci – siamo all'attualità – si aprono con la celebrazione del primo centenario di vita della Olivari. Il libro *Macchina semplice*. Dall'architettura al design. 100 anni di maniglie Olivari è presentato nella simbolica sede della Biennale dell'Architettura, a Venezia. La Biennale offre anche l'occasione per presentare il primo nucleo del futuro Museo Olivari. Nel contempo si avvia la realizzazione della nuova Palazzina Uffici e si festeggia l'anniversario con allestimenti di grande impatto al Salone del Mobile e in Triennale, a Milano.

Sul fronte della comunicazione si avvia il completo rinnovamento dell'identità grafica. Sul fronte del progetto si introduce un nuovo tema formale, quello della componentistica "bassa". L'obiettivo è rendere più moderne ed eleganti le nuove maniglie grazie alla ricerca di soluzioni tecnologiche per la miniaturizzazione delle componenti interne.

Si aprono nuove collaborazioni con architetti e designer della scena internazionale: entrano a far parte del catalogo Olivari le maniglie di: Zaha Hadid, Jean Nouvel, Ben Van Berkel, Rem Koolhaas, Marcel Wanders, Ma Yansong e Ron Gilad.

2010-2017

The 2010s, and here we have arrived at present times, were opened with the celebration of Olivari's first 100 years of business. The book *Macchina semplice*. Dall'architettura al design. 100 anni di maniglie Olivari was presented in Venice at the headquarters of the Architecture Biennale, which holds symbolic meaning for the company. The Biennale was also the occasion to introduce the first nucleus of the future Olivari Museum. Contemporaneously, construction began on the company's new office wing, and the 100th anniversary was marked by high-impact displays at the Milan Furniture Fair and the Triennale di Milano.

As for communication, the renewal of the company's entire visual identity was undertaken. As for production, a new category of components was introduced, its aim being to make new Olivari handles even more modern and elegant by miniaturising the internal elements and mechanisms. New collaborations with international architects and designers were started. Handles by Zaha Hadid, Jean Nouvel, Ben van Berkel, Rem Koolhaas, Marcel Wanders, Ma Yansong and Ron Gilad were added to the Olivari range.



Superfinish®

Trattamento di protezione garantito

CICLO TECNOLOGICO

Superfinish® è un nuovo ciclo tecnologico di finitura che Olivari ha sviluppato, messo a punto nei propri stabilimenti, e brevettato. Consiste nella deposizione, su prodotti in ottone in lega titolata, di composti metallici dalle caratteristiche eccezionali.

PRESTAZIONI RIVESTIMENTO

Il rivestimento ottenuto con Superfinish® ha elevatissime prestazioni rispetto alle sollecitazioni a cui è sottoposta la superficie del prodotto:

ambiente corrosivo: resistente alla corrosione e all'ossidazione di ambienti aggressivi, quali salsedine, piogge acide, etc.
ambiente esterno: resistente all'umidità, alla pioggia e alle escursioni caldo/freddo.
raggi ultravioletti: resistente all'esposizione della luce solare diretta.
Pertanto i prodotti trattati con il ciclo Superfinish® mantengono inalterati nel tempo il colore e la brillantezza della superficie.

PROVE LABORATORIO

Gli esami di laboratorio certificano le seguenti prestazioni:

- Resistenza in NEBBIA SALINA: nessuna corrosione fino a 1000 ore e a seconda del trattamento anche fino a 3000 e più ore. (ISO 9227, ASTM B 117, DIN 50021)
- Resistenza RAGGI UV: nessuna variazione di tonalità di colore (UNI 9397)
- Durezza VICKERS: HV 2400-3000 (cromo: HV 800)
- Durezza BERKOVITICH: GPa 25-28 (cromo: GPa 8)
- Contatto con varie sostanze: nessuna alterazione superficiale con alcool etilico, acqua ossigenata, diluente nitro, ammoniacca, acido muriatico, silicene, calce, cemento, prodotti anticallcare.
- Resistenza ai SOLVENTI: illimitata. (secondo il test MEK - Metililchetone)

LUOGO DI UTILIZZO

Per le suddette caratteristiche i prodotti trattati con il ciclo Superfinish® sono più adatti dei prodotti cromati per aree ad alta

frequentazione (es. alberghi, negozi, edifici pubblici, etc.)

FINITURE

Attraverso Superfinish®, Olivari offre diverse finiture e colorazioni:

SuperOro lucido e satinato: rispecchia il colore dell'ottone naturale.

SuperNichel lucido e satinato: possiede il colore caldo ed elegante del nichel e non provoca reazioni allergiche.

SuperInnox satinato: ha il colore dell'acciaio inox.

SuperRame satinato: riproduce il colore del rame, con una tonalità sofisticata.

Leggere tolleranze cromatiche sono da considerarsi normali.

SuperBronzo satinato: permette di fissare nel tempo una tonalità del bronzo cara alla memoria.

Leggere tolleranze cromatiche sono da considerarsi normali.

SuperAntracite satinato: ha un colore grigio scuro tendente al nero, dai riflessi metallici.

IDENTIFICAZIONE

Tutti i prodotti Superfinish® sono marchiati con il logo Olivari attraverso un nuovo sistema a laser che lo renderà indelebile. Con tale sistema viene inoltre eseguita anche la marcatura del lotto e data di produzione; questa informazione permetterà di avere la tracciabilità del prodotto ovvero di codificare e certificare il processo produttivo dei prodotti.

PULIZIA E MANUTENZIONE

I prodotti trattati con il ciclo Superfinish® richiedono una pulizia, da effettuare periodicamente con un panno inumidito d'acqua. Eventuali residui di sporcizia, aloni o tracce di calcare derivanti dall'uso intenso o dall'esposizione all'esterno, devono essere rimossi attraverso la manutenzione periodica eseguita con formulati per superfici inossidabili, che consentirà al prodotto di mantenere l'originale brillantezza superficiale.

Superfinish®

Guaranteed protection treatment

TECHNOLOGICAL CYCLE

Superfinish® is a new technological finishing cycle patented by Olivari after having cycle developed and perfected it in its factories.

It consists of depositing metal composites, with special features, on brass in titrated alloy.

PLATING PERFORMANCE

The plating obtained with Superfinish® performs extremely well under the various stresses the product surface is subjected to:

corrosive environment: resistant to the corrosion and oxidation of aggressive environments such as salinity, acid rain, etc.
outdoor environment: resistant to damp, rain and hot-cold ranges.

ultraviolet rays: resistant to exposure to direct sunlight.

Therefore the products treated with the Superfinish® cycle maintain unaltered surface colour and lustre over time.

LABORATORY TESTS

Laboratory tests verify the following performance:

- Resistance to SALINE FOG: no corrosion up to 1000 hours and depending on the treatment even up to 3000 and more hours. (ISO 9227, ASTM B 117, DIN 50021)
- Resistance to UV rays: no variation in colour tone (UNI 9397).
- VICKERS hardness: HV 2400 - 3000 (chromium: HV 800)
- BERKOVITICH hardness: GPa 25 - 28 (chromium: GPa 8)
- Contact with various substances: no surface alteration caused by ethyl alcohol, hydrogen peroxide, potassium nitrate thinner, ammonia, muriatic acid, silicene, lime, cement, anti-lime products.
- Resistance to solvents: unlimited. (according to the MEK test methyl-ethyl-ketone).

PLACES OF USE

For the above-mentioned characteristics, products treated with the Superfinish® cycle

are more suitable than chrome products for highly frequented areas (for example hotels, shops, public buildings, etc.)

FINISHES

Through Superfinish®, Olivari can offer various finishes and colors: SuperGold bright and satin: they reflect the colour of natural brass.

SuperNickel bright and satin: they possess the warm and elegant nickel color, and do not cause allergic reactions.

Suitable to comfortable and sophisticated environments. SuperStainlessSteel satin: has the stainless steel colour.

SuperCopper satin: reproduces the copper colour, with a sophisticated shade.

Slight chromatic tolerances are to be considered normal.

SuperBronze satin: allows to fix over time a shade of bronze dear to memory.

Slight chromatic tolerances are to be considered normal.

SuperAnthracite satin: has a dark grey colour tending to black with metallic sheens.

IDENTIFICATION

All Superfinish® products are marked with the Olivari logo with the new laser system making the Olivari logo indelible. Furthermore, the lot marking and the production date are also obtained with such system; this information guarantees the traceability of the products, i.e. the products' manufacturing process is codified and certified.

CLEANING AND MAINTENANCE

Products treated with the Superfinish® cycle require periodic cleaning with a slightly water-dampened cloth.

Any possible dirt, marks or traces of lime caused by intensive use or exposure to the elements, must be removed by periodic maintenance, using especially formulated products for stainless surfaces that make it possible to maintain the original lustre of the product surface.

DK di sicurezza

Sistema antintrusione

ANTINTRUSIONE

Il DK di SICUREZZA è un valido sistema antintrusione ed è sempre attivo. L'eventuale malintenzionato non potrà più azionare la leva della maniglia dall'esterno, né facendo un foro nel serramento al disotto della maniglia nel quale poi introdurre un apposito utensile sagomato per far compiere la rotazione alla maniglia e provocare l'apertura del serramento, né facendo un foro in corrispondenza del quadro della maniglia, poiché il quadro non è più azionabile dall'esterno in quanto bloccato dal pulsante di sicurezza.

SICUREZZA PER BAMBINI

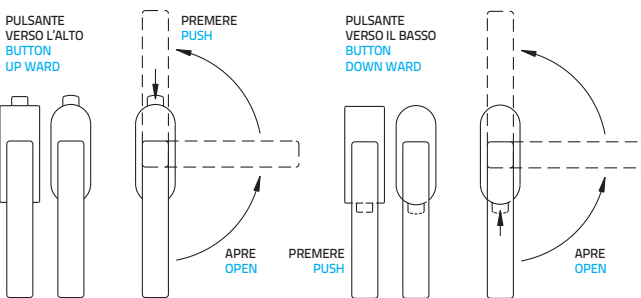
Con questo sistema, la possibilità di aprire una finestra da parte di un bambino è resa più difficoltosa: occorre infatti un'azione combinata di pressione sul pulsante e di rotazione della maniglia.

FUNZIONALITÀ E SILENZIOSITÀ

L'applicazione sul serramento è molto semplice, così come è semplice ed intuitiva l'azione da compiere, ovvero la pressione sul pulsante, per il disinserimento del meccanismo di blocco di rotazione della maniglia. L'azionamento del DK dalla posizione di chiusura a quello di apertura avviene nella massima silenziosità.

ADATTABILITÀ A TUTTI I MODELLI

Il sistema, che può essere applicato a tutti i modelli OLIVARI, è composto da un particolare meccanico interno che termina esternamente con un semplice pulsante posto sulla placchetta del DK. La sua presenza non è invadente, ha un ingombro limitato e può essere posizionato sia verso l'alto che verso il basso. Il DK di SICUREZZA è un brevetto Olivari.



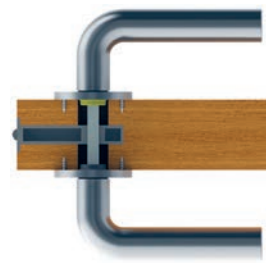
Componenti Basse

DETTAGLI IMPORTANTI

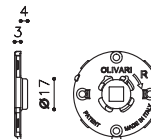
L'innovativa rosetta bassa Olivari è la metà di una tradizionale – solo cinque millimetri di spessore – pur mantenendo la molla di ritorno al suo interno. Grazie a ciò la componentistica bassa si può montare su qualunque porta. Il miglioramento estetico è decisivo: la presenza delle parti fisse è meno invadente e la linea della maniglia resta in primo piano. La rosetta bassa è stata pensata in particolare per le maniglie Arc, Beta, Ice Cube, Living, Moon, Planet e per i pomoli Diana e Link, ma è compatibile anche con tutti gli altri modelli Olivari con rosetta tonda o quadrata. Le componenti basse sono un brevetto Olivari.

FLAT HARDWARE, IMPORTANT DETAILS

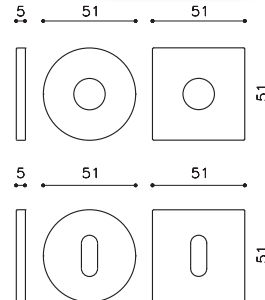
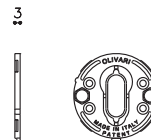
Olivari's innovative thin escutcheon and rosette is only 1/5 inch (5 mm) thick, half the traditional thickness. The return spring is still installed inside, so this thinner device can be assembled on any door. It definitely looks better: the immobile parts stand out less and the handle's lines stand out more. The thin escutcheon was conceived especially for Arc, Beta, Ice Cube, Living, Moon, and Planet lever handles, and for the Diana and Link knobs. However it is compatible with all the other Olivari models with a round or square escutcheon. Olivari has patented this flat hardware.



Rosetta
Rosette



Bocchetta
Escutcheon



Bibliografia/Bibliography



L' ARCHITETTURA PRESA PER MANO. La maniglia moderna e la produzione Olivari, a cura di Stefano Casciani, 1992

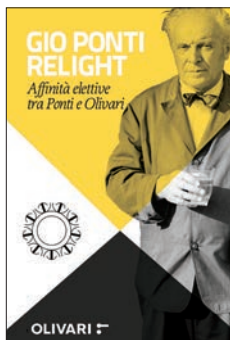
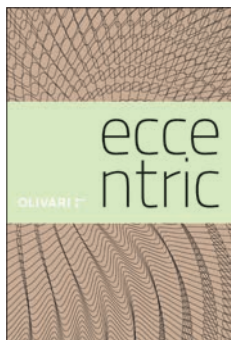
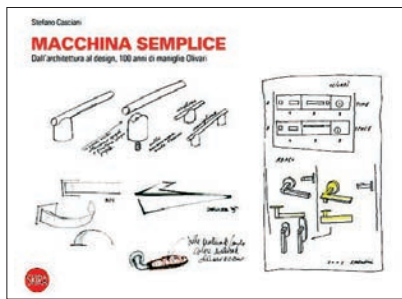
MACCHINA SEMPLICE
Dall'architettura al design, 100 anni di maniglie Olivari, A cura di Stefano Casciani, 2011

ECCENTRIC

Un'antologia eccentrica, un diario di bordo di ragionamenti emersi nel corso del un nuovo progetto Guilloché, A cura di Francesca Picchi, 2017

GIO PONTI RELIGHT

Affinità elettive tra Ponti e Olivari. A cura di Marco Strina, 2018



Fiere/Exhibitions

Salone del Mobile di Milano
Allestimenti a cura di architetti Calvi Brambilla 2011/2019

Salone del Mobile di Milano,
Design by architects Calvi Brambilla
2017/20169



I nostri progettisti / Our Designers



F. Albini e F. Helg (IT)



Sergio Asti (IT)



Shigeru Ban (JP)



BBPR (IT)



Claudio Bellini (IT)



Antonio Citterio (IT)



Carlo Colombo (IT)



Joe Colombo (IT)



Rodolfo Dordoni (IT)



Ignazio Gardella (IT)



Massimo Iosa Ghini (IT)



James Irvine (GB)



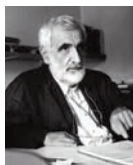
Toyo Ito (JP)



Rem Koolhaas (NL)



Daniel Libeskind (US)



Enzo Mari (IT)



Peter Marino (US)



Alessandro Mendini (IT)



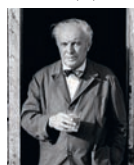
Marcatali Pedrizzetti (IT)



Monti G.P.A. (IT)



Marcello Piacentini (IT)



Gio Ponti (IT)



F.A. Porsche (DE)



Paolo Portoghesi (IT)



Richard Sapper (DE)



Ben Van Berkel (NL)



Rodolfo Bonetto (IT)



Andrea Branzi (IT)



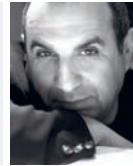
L. Caccia Dominioni (IT)



Luca Casini (IT)



Ron Glad (IL)



Stefano Giovannoni (IT)



Giorgetto Giugiaro (IT)



Zaha Hadid (GB)



Steven Holl (US)



Piero Lissoni (IT)



Javier Lopez (ES)



MAD Architects (CP)



Vico Magistretti (IT)



Angelo Mangiarotti (IT)



Marcello Nizzoli (IT)



Jean Nouvel (FR)



Nicola Novelletto (IT)



Max Pajetta (IT)



Dominique Perrault (FR)



Franco Sargiani (IT)



Oscar Tusquets (ES)



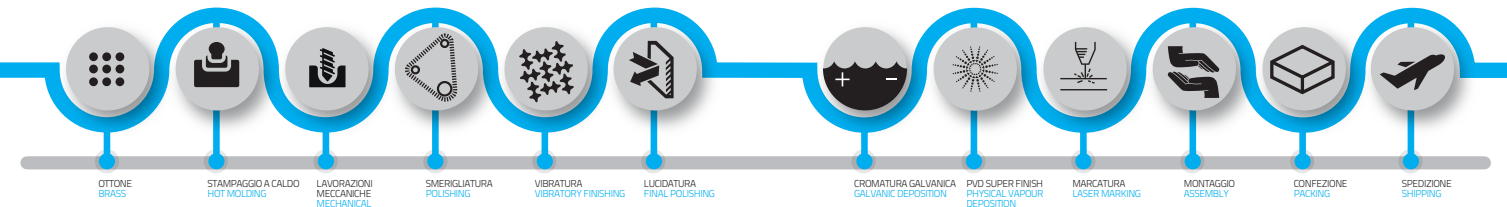
Patricia Urquiola (ES)



Vincent Van Duysen (NL)



Marcel Wanders (NL)



Ciclo di produzione

Una caratteristica che contraddistingue Olivari è che l'intero ciclo produttivo si svolge esclusivamente all'interno degli stabilimenti Olivari di Borgomanero, a nord-ovest di Milano. Non solo Made in Italy quindi, ma Made in Borgomanero, Made in Olivari. Questa caratteristica distintiva assicura l'elevata costanza qualitativa e la durata nel tempo. I prodotti Olivari, esclusivamente realizzati in ottone, sono sottoposti a una precisa sequenza di fasi di lavoro: forgiatura a caldo e tranciatura, lavorazioni meccaniche, smerigliatura, vibratura, lucidatura, deposizione galvanica, rivestimento PVD e laseratura identificativa.

Anche tutta la componentistica tecnica, sia in resina o in lamiera, è stampata e assem-

blata nello stesso stabilimento. Ogni fase del ciclo produttivo prevede scrupolosi controlli, che garantiscono una qualità costante nel tempo. Software gestionali molto raffinati permettono di tenere sotto controllo ogni fase produttiva e di rispondere in tempi rapidi alle esigenze di ogni singolo cliente.

Olivari ha adottato i criteri dell'International Organization for Standardization per i Sistemi di gestione della qualità. Le certificazioni ISO 9001, per il Sistema di gestione delle fasi progettuali, e ISO 14000, per il Sistema di gestione della protezione dell'ambiente, confermano l'impegno che Olivari ha sempre perseguito nel garantire la qualità dei prodotti, nel pieno rispetto del personale, dell'ambiente e del territorio.

Materiale

Per tutti i prodotti utilizziamo esclusivamente ottone, in lega di rame e zinco titolata e certificata. Le forme sono ottenute tramite forgiatura a caldo e lavorazione meccanica con asportazione di truciolo.

Queste specifiche tecnologie permettono di

ottenere prodotti esenti da porosità e inclusioni, garantendo le migliori resistenze meccaniche. Con queste opportune premesse si ottengono le caratteristiche ottimali di preparazione alle deposizioni metalliche di cromatura e di superfinitura PVD in alto vuoto.

Cromatura galvanica

L'applicazione galvanica di strati metallici di nichel e di cromo rende il prodotto resistente all'abrasione e all'ossidazione. L'impianto di galvanica, automatizzato e programmabile, è in grado di garantire alta produttività e costanza qualitativa, nel rispetto delle più recenti normative di qualità, di sicurezza e di ambiente. Il laboratorio chimico e fisico è costantemente

aggiornato con le migliori tecnologie al fine di mantenere sempre i parametri di lavoro all'interno di elevati standard di qualità. I prodotti cromati superano le 1.000 ore in nebbia salina e possiedono una durezza superficiale di 800 micro Vickers. Se usata secondo le istruzioni d'uso e manutenzione, la finitura Cromo ha una garanzia di 10 anni.

Superfinitura PVD

La metallizzazione sottovuoto (Physical Vapour Deposition) è un trattamento di altissimo livello tecnologico utilizzato nel campo degli utensili per lavorare l'acciaio ad alta velocità. Viene realizzato sul prodotto già cromato e consente di ottenere la massima resistenza all'usura: la durezza superficiale diviene pari a tre volte quella della cromatura. Dal 2004 questa tecnologia è presente in Olivari e permette anche di ottenere

colorazioni metalliche non realizzabili con la galvanica tradizionale, con eccezionali caratteristiche di stabilità e durata del colore, in grado di garantire una lunghissima vita ai prodotti. Se usate secondo le istruzioni d'uso e manutenzione, le Superfiniture Oro, Nichel e Inox hanno una garanzia di 30 anni; le Superfiniture Antracite, Rame e Bronzo di 10 anni.

Production cycle

A distinctive feature at Olivari is the fact that the entire manufacturing process takes place exclusively at the Olivari factory in Borgomanero, northwest of Milan. Olivari products are not just Made in Italy, they are Made in Borgomanero, Made in Olivari.

This special feature ensures constant high quality, dependability and durability. Made only in brass, Olivari products go through a precise sequence of phases: hot forging and shearing, mechanical processing, grinding, vibratory finishing, polishing, galvanic deposition, physical vapour deposition (PVD) and laser marking.

In addition, all the technical components made in resin, brass sheet and steel sheet are forged and assembled in the same factory. Every phase

of the production cycle is meticulously controlled to guarantee constant quality over time. Customized, sophisticated resource-planning software is used for all production phases, ensuring a rapid response to the needs of every single client.

Olivari has adopted the criteria of the International Organization for Standardization for quality management principles. Olivari has the certifications ISO 9001 for the management of the design phases, and ISO 14000 for environmental management, proving its commitment to offering quality products in full respect for employees, the environment and the local territory.

Material

Olivari uses only titrated and certified brass, an alloy made of copper and zinc.

The shapes are obtained by hot forging and mechanical processing with swarf removal. These specific technologies allow Olivari to obtain products devoid of porosity and inclusions. This

guarantees superior mechanical resistance.

With these apposite measures, Olivari obtains the optimum conditions of preparation for the metal depositions of chromium plating and physical vapour deposition coatings under high vacuum.

Galvanised chromium plating

The galvanisation process of applying metallic coats of nickel and chrome makes the product abrasion-resistant and corrosion-resistant. The automated, programmable galvanising plant guarantees high productivity and constant quality in full respect of the most recent legal regulations concerning quality, safety and environment. Olivari's chemical and physics laboratory is constantly upgraded and

updated with the best technology in order to always maintain the parameters of production within high quality standards. Olivari's chromed products offer corrosion protection for over 1,000 hours of exposure to salt spray, and possess surface hardness equal to 800 micro Vickers. If used in accordance with the instructions and maintenance guidelines, Olivari Chrome Finishing has a 10-year guarantee.

Superfinishing with physical vapour deposition

Vacuum metallisation (PVD) is an extremely high-technology treatment habitually employed for the tools used in high-velocity steel machining. It is applied to products that have already been chromed, in order to obtain maximum resistance to wear and tear. In fact, PVD increases the surface hardness to three times that of chromium plating. Since 2004 Olivari has been using this technology, which has the additional benefit of offering

metallic colours that cannot be produced with traditional galvanisation. PVD coating has exceptional performance in stability and longevity of the colour, making the products last and last. If used in accordance with the instructions and maintenance guidelines, Olivari Superfinishing in Gold, Nickel and Stainless Steel have a 30-year guarantee. Superfinishing in Anthracite, Copper and Bronze have a 10-year guarantee.

Certificazioni / Certifications

Azienda con sistema di "QUALITÀ" certificato ISO 9001 N° 0929/6

ISO 9001 certified "QUALITY" management

Olivari ha adottato un sistema di gestione della qualità che ha ottenuto il certificato UNI EN ISO 9001 con il numero 0929/06. Tutte le maniglie sono realizzate con un ciclo di produzione completamente interno all'azienda, ed ogni fase di lavorazione è controllata direttamente negli stabilimenti Olivari di Borgomanero (NO) Italia.

Olivari has implemented a quality management system that attained UNI EN ISO 9001 certification no. 0929/06. All its handles are manufactured entirely within the company. Each manufacturing phase is directly controlled in Olivari's Borgomanero (NO) Italy plant.

Azienda con sistema "AMBIENTALE" certificato ISO 14001 N° 0380A/3

ISO 14001 certified "ENVIRONMENTAL" management

Olivari ha ottenuto il certificato UNI EN ISO 14001 numero 0308A/3. Questa certificazione rappresenta il riconoscimento che la gestione ambientale adottata dall'azienda non solo è conforme a tutte le prescrizioni in materia, ma che l'intero processo produttivo è continuamente monitorato al fine di prevenire ogni forma di inquinamento.

Olivari has obtained UNI EN ISO 14001 Certificate no. 0308A/3. This acknowledges that the company's environmental management not only complies with all regulations, but that the entire manufacturing process is continuously monitored to avoid any kind of pollution.

Attestato di resistenza al fuoco secondo la EN 1634-2

Certificate of fire resistance and smoke control EN 1634-2

Olivari ha ottenuto dal Laboratorio LAPI l'Attestato di resistenza al fuoco in conformità con la Normativa europea EN 1634-2, ed. 2008, con resistenza superiore ai 60 minuti. Questo significa che le maniglie Olivari in esso specificate possono sostituire quelle presenti sulle porte conformi alla Normativa europea 1634-1 e certificate REI 60, mantenendo per queste porte la validità della certificazione ottenuta.

Olivari has obtained from the L.A.P.I. laboratory the certificate of fire resistance corresponding to the European norm EN 1634-2 (2008) – resistance superior to 60 minutes. This means that the Olivari handles of this type can substitute those present on doors that meet the European norm 1634-1 and those with certified fire resistance REI 60, maintaining the validity of these doors' obtained certification.



maniglie/door handles



ABC
Rem Koolhaas □ 34



Atena Rank
Studio Olivari ○ 88



Bond
Andrea Branzi ○ 72



Adamant
Patricia Urquiola □ 38



Aurelia
Studio Olivari ○ 75



Chelsea
Jean Nouvel ○ 84



Agata
F. Albini, F. Helg ○ 70



Aurora
A. Mendini ○ 84



Chevron
Zaha Hadid □ 35



Ala
M. Iosa Ghini ○ 55



Beijing
Steven Holl ○ 58



Chiara
Studio Olivari ○ 66



Alexandra
F.A. Porsche ○ 53



Beta
Joe Colombo ○ 62



Chiara Ny
Studio Olivari ○ 91



Arc
Rodolfo Dordoni □ 44



Bios
Franco Sargiani □ 40



Club
Vico Magistretti ○ 85



Aster
Studio Olivari ○ 76



Blade
Peter Marino □ 41



Comet
Nicola Novelletto ○ 74



Atena Ligne
Studio Olivari ○ 88



Blindo
Studio Olivari ○ 79



Conca
Patricia Urquiola ○ 80



Atena Panier
Studio Olivari ○ 89



Boma Ny
Monti G.P.A. ○ 90



Crystal Diamond
Marcel Wanders ○ 83

Square rosetta quadrata/square rosette
Round rosetta tonda/round rosette
Special con materiali o lavorazioni particolari/with particular materials or processes



Crystal Royal
Marcel Wanders ○ 83



Emilia
Studio Olivari ○ 73



Icaro
P. Portoghesi ○ 72



Denver
Daniel Libeskind □ 37



Euclide
Nicola Novelletto ○ 59



Ice Cube
D. Perrault □ 82



Diana
Studio Olivari □ 41



Euclide Q
Nicola Novelletto □ 44



Icona
Vincent Van Duysen ○ 63



Diana Barley
Studio Olivari □ 86



Fin
Toyo Ito ○ 55



Iseo Ny
Sergio Asti ○ 90



Diana Chevron
Studio Olivari □ 87



Flaminia
Studio Olivari ○ 74



Lama
Gio Ponti ○ 54



Diana Damier
Studio Olivari □ 86



Futura
Studio Olivari ○ 76



Lama L
Gio Ponti ○ 54



Diva
Luca Casini ○ 48



Garda
Ignazio Gardella ○ 78



Laser
Richard Sapper ○ 65



Dolce Vita
Marcel Wanders ○ 58



Globe
S. Giovanni ○ 64



Lesmo
Studio Olivari □ 36



Edge
Peter Marino □ 82



Golia
Studio Olivari ○ 73



Link
Piero Lissoni ○ 63



Living
D. Perrault □ 35



Milano Q
Antonio Citterio □ 34



Planet
Luca Casini ○ 60



Logo
James Irvine ○ 62



Minerva
Franco Sargiani □ 40



Planet Q
Luca Casini □ 42



Lotus
Javier Lopez ○ 50



Moon
Shigeru Ban ○ 65



Plume
Piero Lissoni ○ 51



Lotus Q
Javier Lopez □ 36



Nina
Daniel Libeskind ○ 53



Polo
Rodolfo Bonetto ○ 78



Lucy
Patricia Urquiola ○ 57



Nirvana
M. Iosa Ghini ○ 70



Radial
Rodolfo Dordoni ○ 64



Lugano
Carlo Colombo 2019 ○ 48



Novella
Novelletto, Volonterio ○ 69



Raffaella
Studio Olivari ○ 66



Marbella
Studio Olivari ○ 52



Onda
Nicola Novelletto ○ 69



Sector
Studio Olivari ○ 75



Marilyn
MAD Architects ○ 77



Open
OMA/Rem Koolhaas ○ 50



Selene
M. Iosa Ghini ○ 68



Milano
Antonio Citterio ○ 49



Orvieto
Novelletto, Volonterio ○ 71



Serennella
Studio Olivari ○ 67



Sibilla
Vico Magistretti ○ 77



Tecno
G. Giugiaro ○ 52



Twist
Ben Van Berkel ○ 51



Siena
Novelletto, Volonterio ○ 71



Time
A. Mendini ○ 56



Uovo
Studio Olivari ○ 79



Sky
Claudio Bellini □ 37



Time Q
A. Mendini □ 39



Virgola
Ron Gilad ○ 57



Space
A. Mendini ○ 56



Tizianella F
Sergio Asti ○ 67



Vola
Max Pajetta ○ 49



Space Q
A. Mendini □ 39



Total
Rodolfo Dordoni □ 45



Wind
Studio Olivari ○ 68



Stilo
Enzo Mari ○ 59



Trend
Studio Olivari □ 38

complementi/complements

Placche Plates	94	Maniglie incasso Flush handles	102	Maniglioni alzanti Pull-up handles	120
Pomoli zancati Offset door knobs	96	Chiavistelli Latches	109	Fermaporte Door stoppers	126
Pomoli centrali Central door knobs	98	Maniglioni Pull handles	112	Nylon Nylon	127

finiture/finishes

Cromo/Chrome



CR

Cromo lucido
Bright chrome

Il colore grigio azzurrato e la perfetta brillantezza rendono questa finitura particolarmente adatta ad ambienti eleganti. La finitura è garantita 10 anni. *The bluish-silver colour and perfect shine make this finish particularly suitable for elegant settings. The finish has a 10-year guarantee.*



CO

Cromo satinato
Satin chrome

La satinatura conferisce alla maniglia una piacevole tattilità. I riflessi cromati determinano una connotazione formale che ne suggerisce l'utilizzo in ambienti moderni. La finitura è garantita 10 anni. *The satin finish lends the handle a pleasant tactile quality. The chromed reflections carry a formal connotation suggesting use in modern settings. The finish has a 10-year guarantee.*

superfinish/superfinish



IS

SuperInox satinato
SuperStainlessSteel satin

Il colore è quello dell'acciaio inox, però la durezza superficiale ottenuta grazie al processo PVD è molto superiore. La finitura è garantita 30 anni. *The colour is that of stainless steel, but the surface hardness obtained with the PVD process is much superior. The finish has a 30-year guarantee.*



US

SuperAntracite satinato
SuperAnthracite satin

Di colore grigio molto scuro, dai riflessi metallici, è una finitura modernissima ed esclusiva. La finitura è garantita 10 anni. *This is a dark grey with metallic reflections, making for a very modern and exclusive finish. The finish has a 10-year guarantee.*



NL

SuperNichel lucido
SuperNickel bright

Su base lucida, possiede il colore caldo ed elegante del nichel, con i vantaggi di non variare d'aspetto nel tempo e non provocare reazioni allergiche. La finitura è garantita 30 anni. *This shiny finish has the warm, elegant colour of nickel plus the advantages of remaining unaltered over time and not causing allergic reactions. The finish has a 30-year guarantee.*



NS

SuperNichel satinato
SuperNickel satin

La base satinata permette di esprimere appieno la raffinatezza di colore del nichel. La finitura è garantita 30 anni. *The satin finish offers full expression to the refined colour of nickel. The finish has a 30-year guarantee.*



ZL

SuperOro lucido
SuperGold bright

La tonalità è quella ricca di prestigio dell'ottone, le caratteristiche di durata e resistenza sono quelle, elevatissime, della finitura Superfinish. È garantita 30 anni. *The tonality is the prestigious one of rich gold, the qualities of endurance and toughness are the very elevated ones of Superfinishes. The finish has a 30-year guarantee.*



TS

SuperOro satinato
SuperGold satin

Connubio tra la classicità e la morbidezza dell'ottone satinato con la modernità della superfinitura. La finitura è garantita 30 anni. *This combination between the classical softness of satin brass and the modernity of the superfinish. The finish has a 30-year guarantee.*



RS

SuperRame satinato
SuperCopper satin

Una superfinitura innovativa ed espressiva. Adatta per ambienti ricercati e sofisticati. La finitura è garantita 10 anni. *Leggere tolleranze cromatiche sono da considerarsi normali. This innovative and expressive superfinish. Suited for refined and sophisticated settings. The finish has a 10-year guarantee. Slight chromatic tolerances are to be considered normal.*



DS

SuperBronzo satinato
SuperBronze satin

Una novità nel campo delle superfiniture: innovativa ma senza tempo. La finitura è garantita 10 anni. *Leggere tolleranze cromatiche sono da considerarsi normali. This new colour of superfinish is innovative yet timeless. The finish has a 10-year guarantee. Slight chromatic tolerances are to be considered normal.*

Square

rosetta quadra
square rosette



NEW

ABC

Rem Koolhaas 2019
M255B



■ CR ■ CO ■ IS ■ RS ■ DS ■ US

Living

Dominique Perrault 2010
M222B



■ CR ■ CO ■ IS ■ US

Milano Q

Antonio Citterio 2019
M260B



■ CR ■ CO ■ IS ■ DS ■ US

NEW

Chevron

Zaha Hadid 2015
M248B



■ CR ■ CO ■ DS ■ US

Lotus Q

Javier Lopez 2014
M241B



■ CR ■ CO ■ TS ■ NL ■ NS ■ IS ■ RS ■ DS ■ US

Lesmo

Studio Olivari 2008
M211



■ CR ■ CO

Sky

Claudio Bellini 2008
M214



■ CR ■ CO ■ DS

Denver

Daniel Libeskind 2009
M218



■ CR ■ CO ■ IS

Trend

Studio Olivari 2012

M228B



■ CR ■ CO ■ IS ■ RS ■ US

Adamant

Patricia Urquiola 2009

M216



■ CR ■ CO

Time Q

Alessandro Mendini 2006

M201



■ CA ■ MW ■ CO ■ IS

Space Q

Alessandro Mendini 2006

M202



■ CA ■ CO ■ IS

Minerva

Franco Sargiani 2006
M205



■ CR ■ CO ■ IS

Bios

Franco Sargiani 2006
M204



■ CR ■ CO ■ IS ■ DS ■ US

Diana

Studio Olivari 2007
M206



■ CR ■ CO ■ NL ■ IS ■ RS ■ DS ■ US

Blade

Peter Marino 2008
M213



■ CR ■ CO

Planet Q

Luca Casini 2006
M203



CR CO ZL NL NS IS RS DS US

Planet Q bassa

Luca Casini 2010
M203B



CR CO ZL TS NL NS IS RS DS US

Planet Q bicolor

Luca Casini 2006
M203



CA ZT

Planet Q bicolor bassa

Luca Casini 2010
M203B

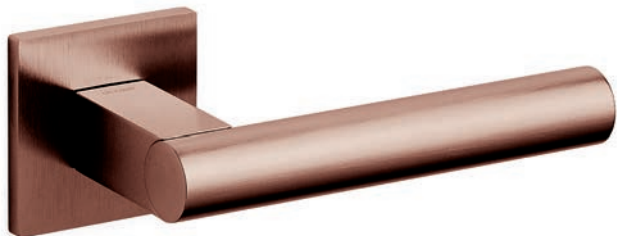


CA ZT

Euclide Q

Nicola Novelletto 2012

M230B



■ CR ■ CO ■ NL ■ RS ■ DS ■ US



Arc

Rodolfo Dordoni 2010

M225B



■ CR ■ CO

Total

Rodolfo Dordoni 2007

M207



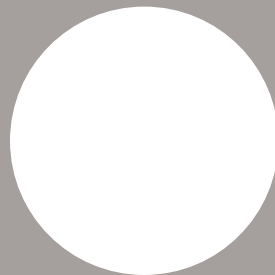
■ CR ■ CO ■ IS ■ RS ■ DS ■ US



Round

rosetta tonda

round rosette



Round

NEW

Lugano

Carlo Colombo 2019

M258B



■ CR ■ CO ■ TS ■ NS ■ IS ■ RS ■ DS ■ US

Diva

Luca Casini 2019

M256B

NEW



■ CR ■ CO ■ TS ■ DS ■ US

NEW

Milano

Antonio Citterio 2019

M259B



■ CR ■ CO ■ IS ■ DS ■ US

Vola

Max Pajetta 2019

M257B

NEW



■ CR ■ CO ■ ZL ■ TS ■ NS ■ DS ■ US

Open

OMA/Rem Koolhaas 2015
M249B



■ CR ■ CA ■ CO ■ IS ■ RS ■ DS ■ US

Lotus

Javier Lopez 2014
M238B



■ CR ■ CO ■ TS ■ NL ■ NS ■ IS ■ RS ■ DS ■ US

Plume

Piero Lissoni 2018
M242B



■ CR ■ CO ■ ZL ■ RS ■ DS ■ US

Twist

Ben Van Berkel 2014
M242B



■ CR ■ CO ■ NL ■ IS ■ RS ■ US

Marbella

Studio Olivari 2014

M237B



■ CR ■ CO ■ IS ■ DS

Tecno

Giorgetto Giugiaro 1999

M182

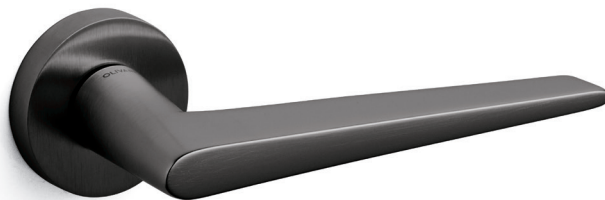


■ CR ■ CO ■ ZL ■ TS ■ NS ■ IS ■ DS

Nina

Daniel Libeskind 2013

M234



■ CR ■ CO ■ IS ■ US

Alexandra

F.A. Porsche 1989

M150



■ CR ■ CO ■ IS

Lama

Gio Ponti 1956
M107



■ CR ■ CO ■ ZL ■ TS ■ IS ■ US

Lama L

Gio Ponti
M106



■ CR ■ CO ■ ZL ■ TS ■ NL ■ IS ■ RS ■ DS ■ US

Ala

Massimo Iosa Ghini 2009
M215



■ CR ■ CO

Fin

Toyo Ito 2009
M217



■ CR ■ CO ■ NL ■ NS

Space

Alessandro Mendini 2004
M193



■ CA ■ CO ■ IS

Time

Alessandro Mendini 2004
M192



■ CA ■ CO ■ MW ■ IS

Lucy

Patricia Urquiola 2012
M231B



■ CR ■ CO ■ NL ■ RS ■ US

Virgola

Ron Gilad 2016
M251B



■ CR ■ CO ■ IS ■ US

Dolce Vita

Marcel Wanders 2014

M243B



■ CR ■ CO ■ ZL ■ NL ■ DS ■ US

Beijing

Steven Holl 2008

M208



■ CR ■ CO ■ IS ■ US

Stilo

Enzo Mari 2003

M190



■ CR ■ CO ■ ZL ■ IS

Euclide

Nicola Novelletto 2012

M229B



■ CR ■ CO ■ NL ■ RS ■ DS ■ US

Planet

Luca Casini 2005
M195



■ CR ■ CO ■ ZL ■ TS ■ NL ■ NS ■ IS ■ RS ■ DS ■ US

Planet bassa

Luca Casini 2010
M195B



■ CR ■ CO ■ ZL ■ TS ■ NL ■ NS ■ IS ■ RS ■ DS ■ US

Planet bicolor

Luca Casini 2005
M195



■ CA ■ ZT

Planet bicolor bassa

Luca Casini 2010
M195B



■ CA ■ ZT

Beta

Joe Colombo 2010

M221B



■ CR ■ CO ■ IS ■ US

Logo

James Irvine 2006

M197



■ CR ■ CO ■ IS

Icona

Vincent Van Duysen 2018

M254B



■ CR ■ CO ■ NL ■ NS ■ IS ■ RS ■ DS ■ US

Link

Piero Lissoni 2006

M200



■ CR ■ CO ■ TS ■ NL ■ NS ■ IS ■ RS ■ DS ■ US

Globe

Stefano Giovannoni 2012
M227



■ CR ■ CO ■ NS

Radial

Rodolfo Dordoni 2014
M235



■ CR ■ CO ■ IS ■ RS ■ DS ■ US

Laser

Richard Sapper 1998
M176B



■ CR ■ CO ■ IS ■ US

Moon

Shigeru Ban 2010
M226



■ CO ■ IS

Raffaella

Studio Olivari 1975
M128



■ CR ■ CO ■ ZL ■ TS ■ IS ■ RS ■ DS ■ US

Chiara

Studio Olivari 1975
M125



■ CR ■ CO

Tizianella F

Sergio Asti 1962
M112



■ CR ■ CO ■ NP ■ ZL ■ TS ■ IS

Serenella

Studio Olivari 2009
M130



■ CR ■ CO ■ IS ■ US

Selene

Massimo Iosa Ghini 2005
M194



■ CA ■ CO ■ ZT

Wind

Studio Olivari 2003
M187



■ CR ■ CO ■ ZL ■ TS

Onda

Nicola Novelletto 1998
M175



■ CR ■ CO ■ ZL ■ TS ■ NL ■ IS ■ RS ■ DS

Novella

Nicola Novelletto, Roberto Volonterio 1996
M165



■ CR ■ CO ■ ZL ■ TS ■ IS ■ DS

Nirvana

Massimo Iosa Ghini 1997
M173



■ CR ■ CO ■ ZL

Agata

Franco Albini, Franca Helg 1965
M116



■ CR ■ CO ■ ZL

Siena

Nicola Novelletto, Roberto Volonterio 1997
M169



■ CR ■ CO ■ ZL ■ TS ■ DS

Orvieto

Nicola Novelletto, Roberto Volonterio 1997
M170



■ CR ■ CO ■ ZL ■ TS ■ DS

Icaro

Paolo Portoghesi 1997
M168



ZL

Bond

Andrea Branzi 1994
M163



CO ZL

Emilia

Studio Olivari 1996
M167



CR CO ZL TS DS

Golia

Studio Olivari 1994
M160



CR CO ZL DS

Flaminia

Studio Olivari 1994
M159



■ CR ■ CO ■ ZL ■ TS ■ DS

Comet

Nicola Novelletto 2001
M183



■ CA ■ CN ■ ZT

Sector

Studio Olivari 2002
M186



■ CA ■ ZT

Aurelia

Studio Olivari 2002
M185



■ CR ■ CO ■ ZL ■ TS ■ NL ■ NS ■ IS ■ RS ■ DS ■ US

Aster

Studio Olivari 1998
M174



■ CA ■ CE ■ ZT

Futura

Studio Olivari 1997
M172



■ CR ■ CO ■ ZL ■ NS ■ IS

Sibilla

Vico Magistretti 1992
M154



■ CR ■ CO

Marilyn

MAD Architects 2016
M252B



■ CR ■ CO ■ IS ■ DS ■ US

Polo

Rodolfo Bonetto 1991
M152



■ CR ■ CO

Garda

Ignazio Gardella 1951
M105



■ CR ■ CO ■ ZL ■ DS

Blindo

Studio Olivari 1998
M178



■ CR ■ CO ■ ZL ■ TS ■ NL ■ NS ■ IS ■ RS ■ DS ■ US

Uovo

Studio Olivari 1957
M108



■ CR ■ CO ■ NP ■ ZL ■ TS ■ DS

Round

Conca

Patricia Urquiola 2014

M236B



■ CR ■ CO ■ IS ■ RS ■ DS ■ US



Special
con materiali
o lavorazioni
particolari
with particular
materials or
processes

Edge

Peter Marino 2008
M212



- | | | | | | |
|----|----|----|----|----|----|
| EB | EC | EV | EW | 6E | EA |
| MC | MV | MW | 6M | MA | |
| ZC | ZV | ZW | | | |

Ice Cube

Dominique Perrault 2010
M223B



- | | |
|----|----|
| C6 | M6 |
|----|----|

Cristal Diamond

Marcel Wanders 2015
M246B



- | | | | |
|----|----|----|----|
| C6 | M6 | Z6 | U6 |
|----|----|----|----|

Cristal Royal

Marcel Wanders 2015
M245B



- | | | | |
|----|----|----|----|
| C6 | M6 | Z6 | U6 |
|----|----|----|----|

Aurora

Alessandro Mendini 1994
M164



C1 C5 C6 6M Z1 Z5 Z6



Chelsea

Jean Nouvel 2013
M232B



CB MB CE ME

Club

Vico Magistretti 1999
M181



XB XE XF XN OB OE OF ON



Diana Barley

Studio Olivari 2016

M1DBB



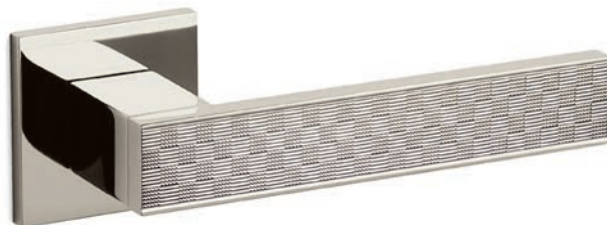
■ CR ■ ZL ■ NL



Diana Damier

Studio Olivari 2016

M1DDB



■ CR ■ ZL ■ NL

Diana Chevron

Studio Olivari 2016

M1DCB



■ CR ■ ZL ■ NL



Atena Ligne

Studio Olivari 2016

M1ALB



■ CR ■ ZL ■ NL

Atena Rank

Studio Olivari 2016

M1ARB

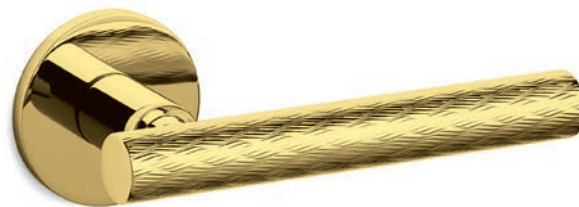


■ CR ■ ZL ■ NL

Atena Panier

Studio Olivari 2016

M1APB



■ CR ■ ZL ■ NL

Boma nylon
Monti G.P.A. 1972
M501



■ NE ■ BI ■ GR



Iseo nylon
Sergio Asti 1983
M507



■ NE ■ BI

Chiara nylon
Studio Olivari 1975
M509



■ NE ■ BI



Placche

Pomoli

Incasso

Chiavistelli

Maniglioni

Plates

Door-knobs

Flush-handles

Latches

Pull-handles

NEW

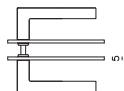
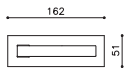
Placca orizzontale rettangolare

Studio Olivari



■ CR ■ CO ■ ZL ■ TS ■ NL ■ NS ■ IS ■ RS ■ DS ■ US

Tutte le maniglie sono disponibili con placche orizzontali rettangolari
All door handles are available with rectangular horizontal plates



NEW

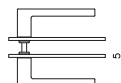
Placca orizzontale ovale

Studio Olivari



■ CR ■ CO ■ ZL ■ TS ■ NL ■ NS ■ IS ■ RS ■ DS ■ US

Tutte le maniglie sono disponibili con placche orizzontali ovali
All door handles are available with oval horizontal plates



Planet Q

Studio Olivari
P203



■ CR ■ CO ■ IS

Planet

Studio Olivari
P195



■ CR ■ CO ■ NS ■ IS

Bond

Andrea Branzi
P163



■ CO ■ ZL

Link

Piero Lissoni
S200



disponibile anche con rosetta bassa
also available with low rosette

■ CR ■ CO ■ ZL ■ NL ■ NS ■ IS ■ RS ■ DS ■ US

Diana

Studio Olivari
S206



disponibile anche con rosetta bassa
also available with low rosette

■ CR ■ CO ■ ZL ■ NL ■ IS ■ RS ■ DS ■ US

Oscar

Studio Olivari
S123



■ CR ■ CO ■ NL ■ RS ■ DS

Roger

Studio Olivari
S120



■ CR ■ CO ■ TS ■ NL ■ RS ■ DS

Edison $\varnothing 60$

Sergio Mazza, Giuliana Gramigna

S146



■ CR ■ CO ■ ZL ■ TS ■ NL ■ IS ■ RS ■ DS ■ US



Edison $\varnothing 80$

Sergio Mazza, Giuliana Gramigna

S148



■ CR ■ CO



Edison $\varnothing 70$

Sergio Mazza, Giuliana Gramigna

S147



■ CR ■ CO ■ ZL ■ TS ■ NL ■ IS ■ RS ■ DS ■ US

Giotto Q

Studio Olivari
D127



CR/CA/CO/ZL/TS/NL/NS/IS/RS/DS/US

Giotto Q

Studio Olivari
D128



CR/CA/CO/ZL/TS/NL/NS/IS/RS/DS/US

Giotto Q

Studio Olivari
D129



CR/CA/CO/ZL/TS/NL/NS/IS/RS/DS/US

Giotto Q

Studio Olivari
D130



CR/CA/CO/ZL/TS/NL/NS/IS/RS/DS/US

Giotto

Nicola Novelletto

D122



CR/CA/CO/ZL/NS/IS

Giotto

Nicola Novelletto

D123



CR/CA/CO/ZL/NS/IS

Giotto

Nicola Novelletto

D124



CR/CA/CO/ZL/NS/IS

Giotto

Nicola Novelletto

D125



CR/CA/CO/ZL/NS/IS

Dante

Studio Olivari
D132



CR/CA/CO/ZL/TS/NL/NS/IS/RS/DS/US

Dante

Studio Olivari
D133



CR/CA/CO/ZL/TS/NL/NS/IS/RS/DS/US

Dante

Studio Olivari
D134



CR/CA/CO/ZL/TS/NL/NS/IS/RS/DS/US

Dante

Studio Olivari
D135



CR/CA/CO/ZL/TS/NL/NS/IS/RS/DS/US

Siro

Studio Olivari

D111
D111F



CR/CO/ZL/TS/NL/NS/IS/RS/DS/US

Vico

Studio Olivari

D109
D109F



CR/CO/ZL/TS/NL/NS/IS/RS/DS/US

Cubo

Studio Olivari

H136V6
H136VF6

disponibile anche con rosette basse
also available with low rosettes



CR/CO/ZL/NL/NS/IS/RS/DS/US

Space Q

Studio Olivari

H202V6
H202VF6

disponibile anche con rosette basse
also available with low rosettes



CR/CO/ZL/NL/NS/IS/RS/DS/US

Link Q

Studio Olivari

H209V6B
H209VF6B

CR/CO/ZL/TS/NL/NS/IS/RS/DS/US



Verona Q

Studio Olivari

H117V6
H117VF6

disponibile anche con rosette basse
also available with low rosettes



CR/CO/NO/ZL/TS/NL/NS/IS/RS/DS/US

Link

Piero Lissoni

H200V6
H200FV6

disponibile anche con rosette basse
also available with low rosettes



CR/CO/ZL/TS/NL/NS/IS/RS/DS/US

Space

Studio Olivari

H193V6
H193FV6

CR/CO/ZL/NL/NS/IS/RS/DS/US



Verona V

Studio Olivari

H106V6
H109V6

disponibile anche con rosette basse
also available with low rosettes



CR/CO/NO/ZL/TS/NL/NS/IS/RS/DS/US

Verona R

Studio Olivari

H107R6
H108R6

CR/CO/ZL/TS/NL/NS/IS/RS/DS



Alexandra

F.A. Porsche

H150/6

CR/CO/IS



Icaro

Paolo Portoghesi

H168R6

ZL



Manigioni - Pull-handles

Bios

Franco Sargiani

L204R: 200mm
L205R: 285mm



CR/CO/NL/IS/RS/DS

Bios

Franco Sargiani

L204: 200mm
L205: 285mm



CR/CO/NL/IS/RS/DS

Manigioni - Pull-handles

Diana

Studio Olivari

L206R: 300mm
L207R: 300mm



CR/CO/NL/IS/RS/DS/US

Diana

Studio Olivari

L206: 300mm
L207: 300mm



CR/CO/NL/IS/RS/DS/US

Link

Piero Lissoni

L199R: 300mm
L200R: 300mm



CR/CO/NL/IS/RS/DS/US

Link

Piero Lissoni

L199: 300mm
L200: 300mm



CR/CO/NL/IS/RS/DS/US

Stilo

Enzo Mari

L189: 135mm
L190M: 200mm
L190L: 285mm



CR/CO/NL/IS/RS/DS

Stilo

Enzo Mari

L191M: 200mm
L191L: 285mm

CR/CO/IS

Planet Q

Studio Olivari

L203R: 160mm



CR/CA/CO/ZL/NL/NS/IS/RS/DS/US

Planet

Studio Olivari

L195: 160mm



CR/CA/CO/ZL/NL/NS/IS/RS/DS/US

Alexandra

F.A. Porsche

L150: 250mm

L151: 250mm



CR/CO/IS

Aster

Studio Olivari

L174R: 250mm

L175R: 250mm



CA/ZT

Bond

Andrea Branzi

L163R: 167mm



CO



Edison

Sergio Mazza,
Giuliana Gramigna

L147R: 200mm



CR/CO/ZL/IS

Icaro

Paolo Portoghesi

L168A: 200mm



ZL



Planet Q

Studio Olivari
L121



Planet Q corto

Studio Olivari
L123



Planet

Studio Olivari
L111



Planet corto

Studio Olivari
L113



CR/CO/ZL/T5/NL/NS/IS/RS/DS/US

CR/CO/ZL/NS/IS/US

CR/CO/ZL/T5/NL/NS/IS/RS/DS/US

CR/CO/ZL/NS/IS/US

Polo

Studio Olivari
L101



CR/CO/ZL/T5/NL/NS/IS/RS/DS

Polo corto

Studio Olivari
L103



CR/CO/ZL/IS

Beta

Joe Colombo
L131



CR/CO/IS

Lotus Q

Javier Lopez
L221



Lotus

Javier Lopez
L211



Lama

Studio Olivari
L136



Link

Piero Lissoni
L126



CR/CO/ZL/NL/NS/IS/RS/D5/US

CR/CO/ZL/NL/NS/IS/RS/D5/US

CR/CO/ZL/NL/IS/RS/D5/US

CR/CO/ZL/NL/IS/RS/D5/US

Cubo

Studio Olivari
B136
CR/CO/ZL/TS/NL/NS/IS/RS/DS/US



Victor

Studio Olivari
B106
CR/CO/ZL/TS/NL/NS/IS/RS/DS/US



Raffaella

Studio Olivari
B102
CR/CO/ZL/TS/NL/NS/IS/RS/DS/US



Sector

Studio Olivari
B101
CR/CO/ZL/TS/NL/NS/IS/RS/DS



Gardena

Studio Olivari
B103
ZL



Stilo

Studio Olivari
B121 / B123
CR/CO/NE/ZL

Gamma

Studio Olivari
nylon S506RF
NE/BI



Venezia

Studio Olivari
nylon H506/6
NE/GR/BI



Boma

Studio Olivari
nylon L501
NE/BI



Nemi

Studio Olivari
nylon D509
NE/BI



Il catalogo è soggetto ad aggiornamenti. Ci riserviamo di apportare qualsiasi modifica ai prodotti e di eliminarli dalla produzione, senza obbligo di preavviso. Dati, misure o schemi hanno solamente carattere informativo e non sono vincolanti. Olivari declina qualsiasi responsabilità per eventuali refusi e/o errori presenti nel catalogo. Tutti i diritti riservati © OLIVARI B. s.p.a.
I prodotti OLIVARI sono tutelati da brevetto in Europa e in molti paesi extra UE. Al fine di evitare contraffazioni, marchiamo al laser tutte le maniglie sia con il logo OLIVARI sulla leva che con il codice identificativo del lotto e la data di produzione sul collarino. Questa marcatura indelebile, certifica che il prodotto è realizzato in ambito ISO 9001 e ne consente la tracciabilità. Invitiamo i clienti a diffidare da prodotti "tipo OLIVARI" e ad acquistare solo prodotti originali "OLIVARI".

We reserve the right to modify and discontinue any products, without prior notice. Olivari declines all responsibility for any misprints and/or errors in the catalog. All rights reserved © Olivari B. s.p.a. OLIVARI products are registered and patented in Europe and many countries extra UE. In order to avoid counterfeits, we laser-mark all the door handles both with the OLIVARI logo on the lever and with the identification code of the lot and the date of production on the neck. This indelible marking, certifies that the product is made in ISO 9001 and allows traceability. We invite customers to beware of "OLIVARI type" products and to buy only "OLIVARI" original products.



Concept and graphic

Marco Strina

Still life

Andrea Andreini

Printed in Italy

10.2019

Olivari B. spa

Via Giacomo Matteotti, 140
28021 Borgomanero NO Italy

T +39 0322 835080

F +39 0322 846484

olivari@olivari.it

www.olivari.it

