

Calibre de taladrar universal

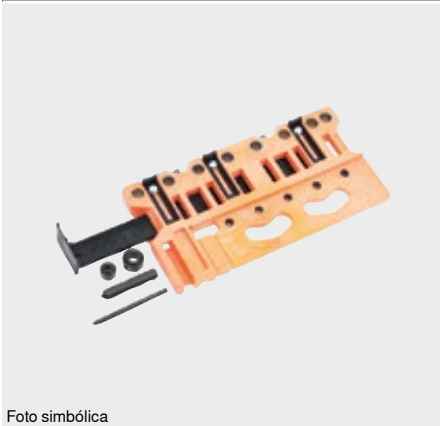


Foto simbólica

- Calibre para marcar y pretaladrar las posiciones de las fijaciones frontales, incluyendo el guardacuerpo, la trasera y el fondo del cajón (sólo METABOX en su versión para encajar C15) así como para fijaciones frontales AVENTOS
- Determinación de las posiciones de la altura mediante la escala
- Material: plástico/acero

Posibilidades de montaje

AVENTOS
LEGRABOX pure
LEGRABOX free
TANDEMBOX intivo
TANDEMBOX antaro
TANDEMBOX plus
METABOX
MOVENTO
TANDEM

Indicaciones en la página

Visión general – calibres	618
Visión general – posibilidades de montaje	620

Video de aplicación



Short-URL

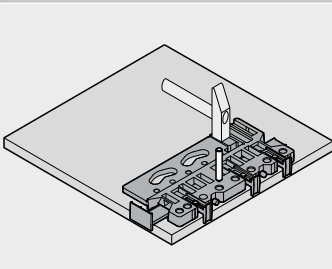
www.blum.com/cSAMF

Información de pedido

Descripción	Ref.
Calibre de taladrar universal	ZML.0040.01
Consta de:	
– 1 x Calibre de taladrar universal	
– 1 x Tope de profundidad de taladrado Ø 10 mm	
– 1 x Tope de profundidad de taladrado Ø 5 mm	
– 1 x Granete Ø 10 mm	
– 1 x Granete Ø 5 mm	

Posibilidades de montaje

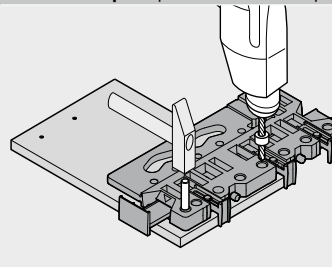
AVENTOS



Trabajo del frente

- Ajuste los topes mediante la escala
- Pretaladre o granatee las posiciones de fijación de las bases rectas o en cruz para AVENTOS HF, y pretaladre o granatee las fijaciones frontales AVENTOS HS | HL | HK top | HK-S | HK-XS

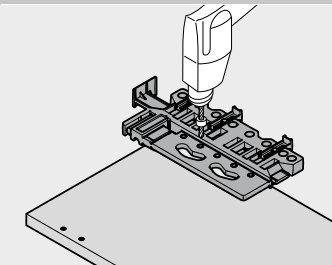
LEGRABOX pure | LEGRABOX free | TANDEMBOX intivo | TANDEMBOX antaro | TANDEMBOX plus | METABOX | MOVENTO | TANDEM



Trabajo del frente

- Ajuste los topes mediante la escala
- Taladre o granatee las posiciones de fijación para las fijaciones frontales, incluyendo los guardacuerpos

METABOX



Trabajo del cajón – trasera

- Ajuste los topes mediante la escala
- Granetear las posiciones de fijación

Trabajo del cajón – suelo de METABOX C15

- Coloque el calibre sobre el fondo del cajón
- Pretaladre el perno de posicionar utilizando la broca (Ø 5 mm)