



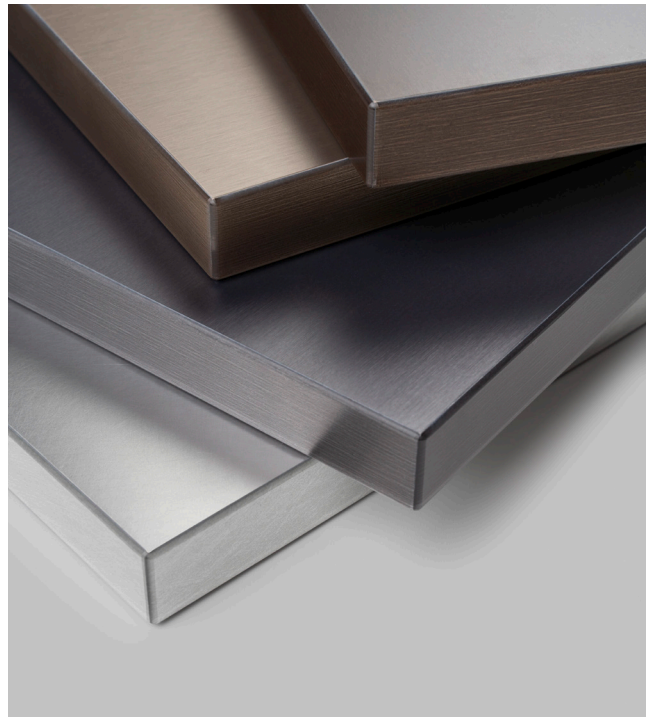
**Engineering progress
Enhancing lives**

RAUVISIO ferro

Fundido en refinamiento. Desde la antigüedad hasta la modernidad, los metales han dado forma a nuestra forma de vida en todo momento. Enciende una chispa de sofisticación en tu espacio con RAUVISIO ferro™.



Desde todas las direcciones,
los ojos captan las
vibraciones cálidas y frías de
esta superficie inspirada en
el metal mientras las yemas
de los dedos se deslizan a lo
largo de sus contornos sin
dejar rastro.



Por qué a las tiendas les encantará:

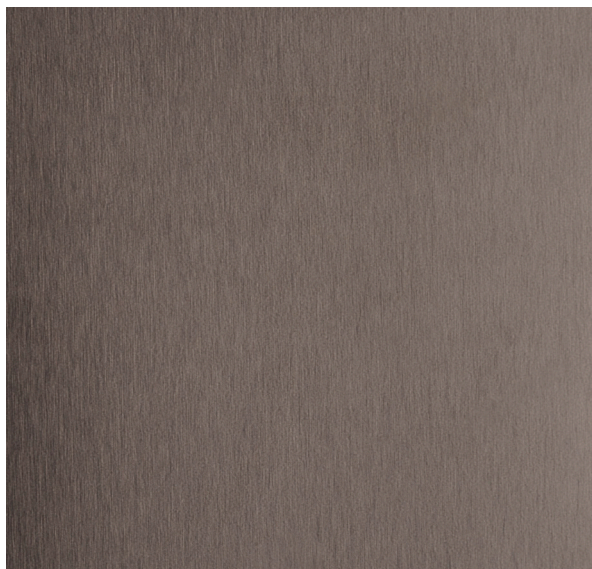
- Más fácil en el equipo que el metal real
- Se puede procesar con maquinaria normal para trabajar la madera.
- Tableros, cantos y puertas, todo de un solo proveedor

Por qué a sus clientes les encantará:

- PET sólido sin delaminación
- Suave al tacto
- Puerta o panel de gabinete con acabado de doble cara

Colores eternos.

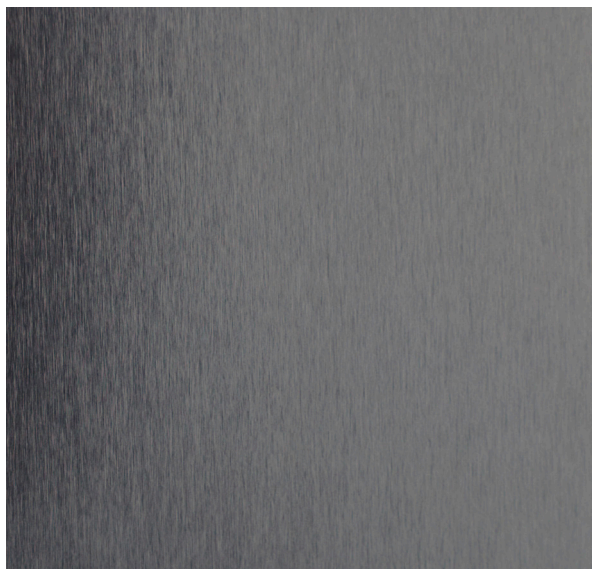
Seleccione entre los colores que representa lo inmortal. Cada uno de los colores de RAUVISIO ferro denota un período en el tiempo que está intrínsecamente fusionado con nuestro avance como sociedad moderna. Piense en los colores suaves y majestuosos que lo transportan de un vagón a otro en un abrir y cerrar de ojos.



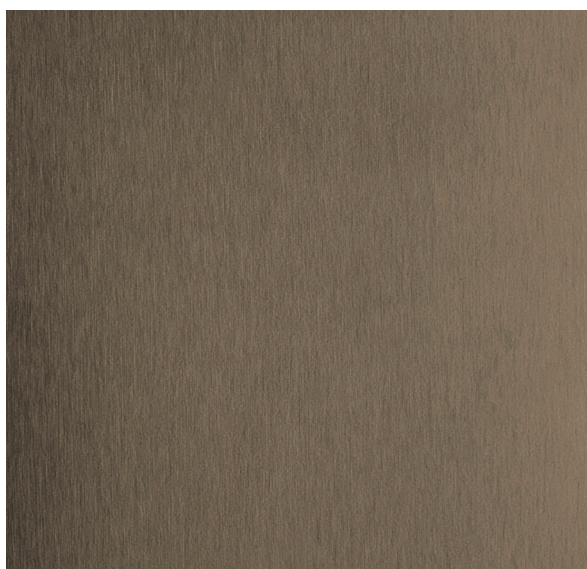
Castagna 2265L



Argento 2264L



Ferro 2266L



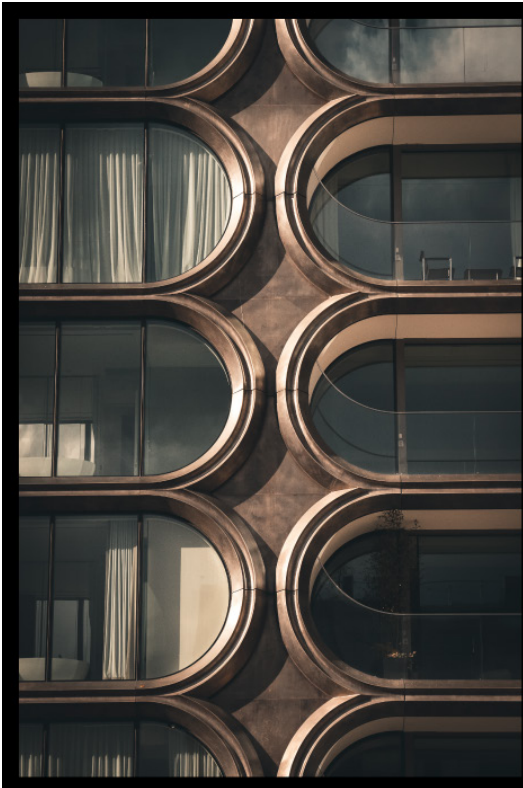
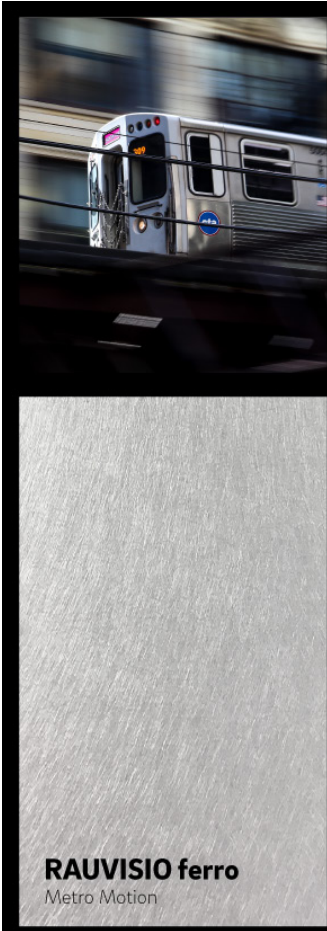
Avorio 2263L



RAUVISIO ferro
Gilded Arrow



RAUVISIO ferro
Empire Skyline



RAUVISIO ferro Información técnica

La superficie de PET metalizado RAUVISIO ferro™ es una impresión metálica cepillada rematada con una película de PET transparente y laca curada con UV. La superficie está laminada en ambos lados de un núcleo de MDF de ingeniería superrefinada de alta calidad que cuenta con la certificación CARB2, TSCA Título VI. Todos los componentes cuentan con REHAU LaserEdge perfectamente adaptado.

Especificaciones del perfil

Apariencia	Metal
Estilo de puerta	Losa
Estilo de diseño	moderno, contemporáneo
Construcción	Cara y reverso de PET laminado PUR, REHAU LaserEdge
Material de la cara	PET curado con UV, varios colores
Material trasero	PET curado con UV, varios colores
Banda de la orilla	REHAU LaserEdge, color a juego
Centro	MDF superrefinado
Espesor del tablero	23/32 pulg. (18,5 mm)

Parámetros de tamaño

Mínimo	3 x 5 pulgadas (76,2 x 127 mm)
Máximo	47 x 109 pulgadas (1193,8 x 2768,6 mm)

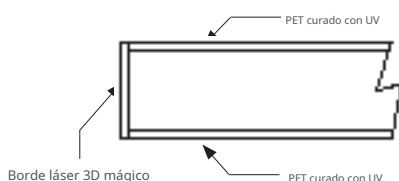
Perfil de canto

Borde superior	radio de 1,0 mm
Borde inferior	radio de 1,0 mm
Acabado de canto	Magic 3-D LaserEdge, combinación de colores

Productos accesorios

Asa integrada	1 17/64 y 5/64 pulg. (32 y 2 mm)
---------------	----------------------------------

Perfil de losa



Especificaciones de la placa

RAUVISIO ferro™ está laminado en un núcleo de MDF de alta calidad, superrefinado y diseñado con certificación CARB2, TSCA Título VI, que proporciona un sustrato estable y consistente y prácticamente elimina la deformación.

Especificaciones del canto

Todos los componentes están revestidos con REHAU LaserEdge, que proporciona una junta sin costuras extremadamente resistente al calor y la humedad que rivaliza con las superficies sólidas.

Limpieza y cuidado

Limpie con un paño de microfibra húmedo y jabón suave si es necesario. Si bien la superficie es resistente a los arañazos, nunca debe limpiarse en seco. Evite los limpiadores abrasivos, los limpiadores a base de solventes y los productos químicos agresivos. No use toallas de papel, cepillos o estropajos. REHAU no es responsable de ningún daño causado por productos o procedimientos de limpieza abrasivos.

Capa protectora

Se aplica una capa protectora en la parte superior de la superficie de PET. No exponga la capa protectora a la luz solar directa antes de quitarla. Retire inmediatamente después de instalar el gabinete pero antes de montar los accesorios decorativos. Para quitar la capa desprendible, utilice las yemas de los dedos de goma o nuestra herramienta de eliminación de la capa desprendible.



Enciende una chispa de sofisticación en tu espacio con RAUVISIO ferro™.

na.rehau.com/ferro



Para actualizaciones de la publicación, visítana [rehau.com/resourcecenter](https://www.rehau.com/resourcecenter)

Se cree que la información contenida en este documento es confiable, pero no se realizan declaraciones ni garantías de ningún tipo en cuanto a su precisión, idoneidad para aplicaciones particulares o los resultados que se obtendrán de las mismas. Antes de usar, el usuario determinará la idoneidad de la información para el uso previsto del usuario y asumirá todos los riesgos y responsabilidades en relación con ello.