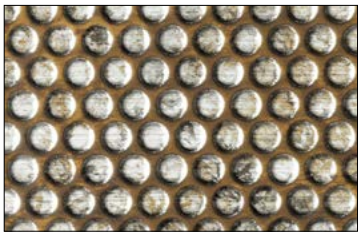




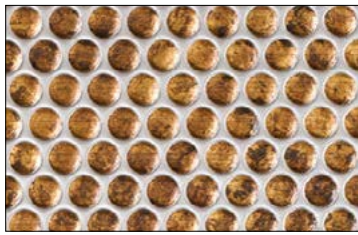
STRUCTURE | LINE
ACRYLIC | LINE
TRANSLUCENT | LINE

SIBU | DESIGN
we decorate.

STRUCTURE | LINE



SL RACE VINTAGE Silver/Bronze PRD
2600 x 1000 / NA 17242 / SA 17243



SL RACE VINTAGE Copper/Silver PRD
2600 x 1000 / NA 17240 / SA 17241



SL CRASHED OLD Platin PRD
2600 x 1000 / NA 19519 / SA 19523



SL CRASHED Silver FR PRD
2600 x 1000 / NA 19335 / SA 19346



SL IMPACT VINTAGE Silver PRD
2600 x 1000 / NA 17230 / SA 17231



SL IMPACT ANTIQUE Bronze PRD
2600 x 1000 / NA 17232 / SA 17233



SL LAVA VINTAGE Copper FR PRD
2600 x 1000 / NA 14786 / SA 14805



SL CROCO Silver PF/Silver FR PRD
2600 x 1000 / NA 13410 / SA 13520



SL CROCO Smoke PF/Silver FR PRD
2600 x 1000 / NA 13411 / SA 13521



SL SQUARE 3 HGS FR PRD
2600 x 1000 / NA 11272 / SA 11273



SL LAVA VINTAGE Copper

- D** Dreidimensionalität vereint mit aktuellen Farbkombinationen verleihen den Platten der STRUCTURE-LINE ihre unverwechselbare Optik. Die ACRYLIC-LINE umfasst strukturierte Hochglanzoberflächen aus hochwertigem ABS/PMMA-Material. Die Vertiefungen der TRANSLUCENT-LINE-Produkte sind lichtdurchlässig und somit ideal zu hinterleuchten.
- EN** Three-dimensionality in conjunction with contemporary colour combinations give the sheets of the STRUCTURE-LINE their distinctive look. The SIBU ACRYLIC-LINE includes textured high-gloss finishes from high-quality ABS/PMMA material. The recesses of the TRANSLUCENT-LINE products are light-permeable and therefore ideal for backlighting.
- FR** Trois dimensions unies à des combinaisons de couleurs actuelles donnent aux plaques de la ligne STRUCTURE-LINE leur aspect unique. La ligne ACRYLIC-LINE comprend de brillantes finitions texturées de matériau ABS/PMMA de haute qualité. Les creux des produits de la ligne TRANSLUCENT-LINE laissent passer la lumière et sont donc parfaits pour le rétroéclairage.
- RU** Трехмерный эффект вместе с модными цветовыми сочетаниями придает панелям STRUCTURE-LINE непревзойденную изысканность. В коллекцию ACRYLIC-LINE входят структурированные глянцевые поверхности из высококачественного материала ABS/PMMA. Углубления на панелях TRANSLUCENT-LINE пропускают свет и поэтому идеально подходят для подсветки.
- IT** A rendere esteticamente inconfondibili i pannelli della linea STRUCTURE-LINE è la tridimensionalità, unita alle combinazioni cromatiche di ultima tendenza. La linea ACRYLIC-LINE comprende superfici strutturate lucide, realizzate in pregiato materiale ABS/PMMA. Le incisioni dei prodotti della linea TRANSLUCENT-LINE permettono il passaggio della luce e sono ideali per la retroilluminazione.
- ES** Los efectos 3D en conjunción con combinaciones de color actuales transmite a las hojas de la línea STRUCTURE-LINE su inconfundible apariencia. La gama ACRYLIC-LINE incluye superficies de alto brillo estructuradas, en ABS/PMMA de alta calidad. El fresado superficial de los productos de la línea TRANSLUCENT-LINE son translúcidas y de este modo son ideales para la retroiluminación.



SL LAVA VINTAGE Copper



SL CRASHED OLD Platin



AC MOTION TWO White



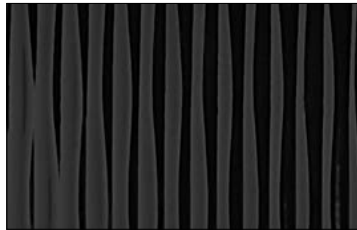
TL LINEA 104x62 OLD Platin

ACRYLIC | LINE



AC MOTION ONE White

2600 x 1000 / NA 15933 / SA 15953



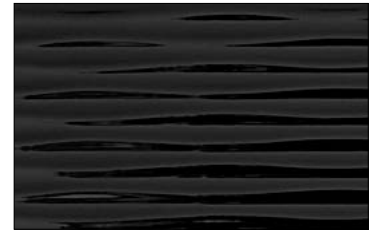
AC MOTION ONE Black

2600 x 1000 / NA 15936 / SA 15956



AC MOTION TWO White

2600 x 1000 / NA 15755 / SA 15764



AC MOTION TWO Black

2600 x 1000 / NA 15754 / SA 15763

TRANSLUCENT | LINE



TL LINEA 104x62 OLD Platin

2600 x 1000 / NA 18434 / SA 18607

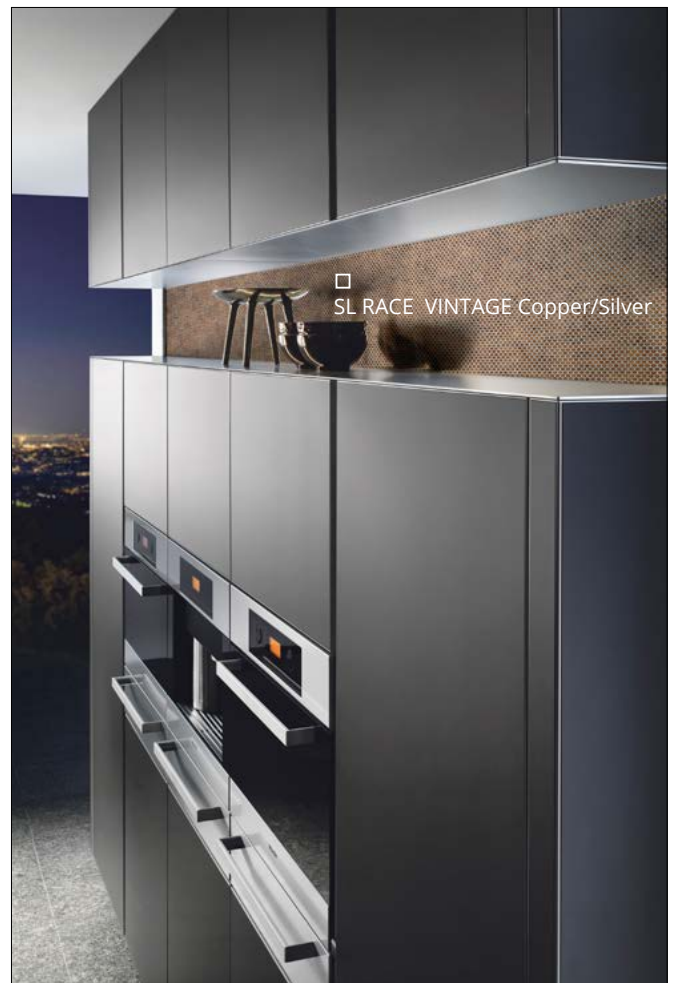


TL LINEA 104x62 SILENT Gold

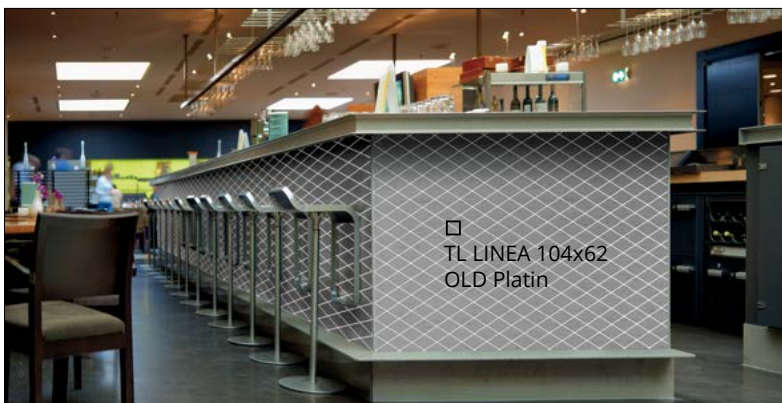
2600 x 1000 / NA 18605 / SA 18606



□ SL IMPACT VINTAGE Silver



□ SL RACE VINTAGE Copper/Silver



□ TL LINEA 104x62
OLD Platin

PRD Digitaldruck möglich / Digital printing possible / Impression numérique possible / Пригодный для запечатывания / Possibilità di stampa digitale / Impresión digital posible

NA Nicht klebend / Non-adhesive / Non adhésif / не самоклеящийся / Non adesivo / No adhesivo

SA Stark klebend / Strongly adhesive / Autocollant / сильно самоклеящийся / Molto adesivo / Adhesivo fuerte.

FR Auf Wunsch schwer entflammbar erhältlich / flame-retardant version available on request / Disponible sur demande en version difficilement inflammable / По запросу может поставляться в трудновоспламеняемом исполнении / Disponibile in versione difficilmente infiammabile, su richiesta / A petición, también disponible con propiedades ignífugas.

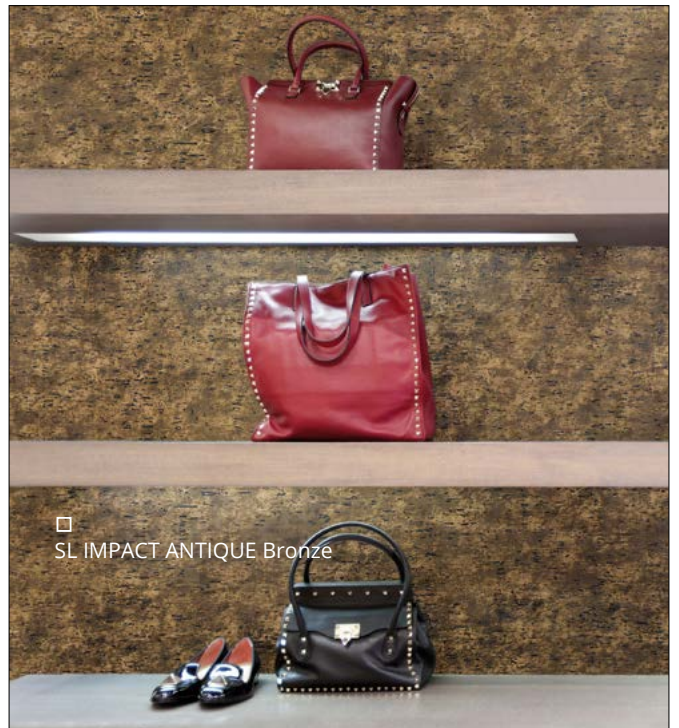
i Detailliertere Infos dazu finden Sie im OVERVIEW und auf www.sibu.at / More detailed information you will find in our OVERVIEW and on www.sibu.at / Des informations supplémentaires vous trouvez dans notre catalogue OVERVIEW et sur www.sibu.at / Подробную информацию Вы найдете в OVERVIEW и на www.sibu.at / Per informazioni più dettagliate al riguardo, consultare OVERVIEW e il sito www.sibu.at / Encontrará información detallada al respecto en el catálogo OVERVIEW y en www.sibu.at



□
SL CRASHED OLD Platin



□
AC MOTION One Black



□
SL IMPACT ANTIQUE Bronze



SIBU | DESIGN
we decorate.

SIBU DESIGN GmbH & CoKG
Jupiterstraße 8 - 4452 Ternberg - Austria - Tel.: +43 (0) 7256.6025.0
Fax: +43 (0) 7256.7020 - E-mail: info@sibu.at - www.sibu.at

SIBUDESIGN_1020_500